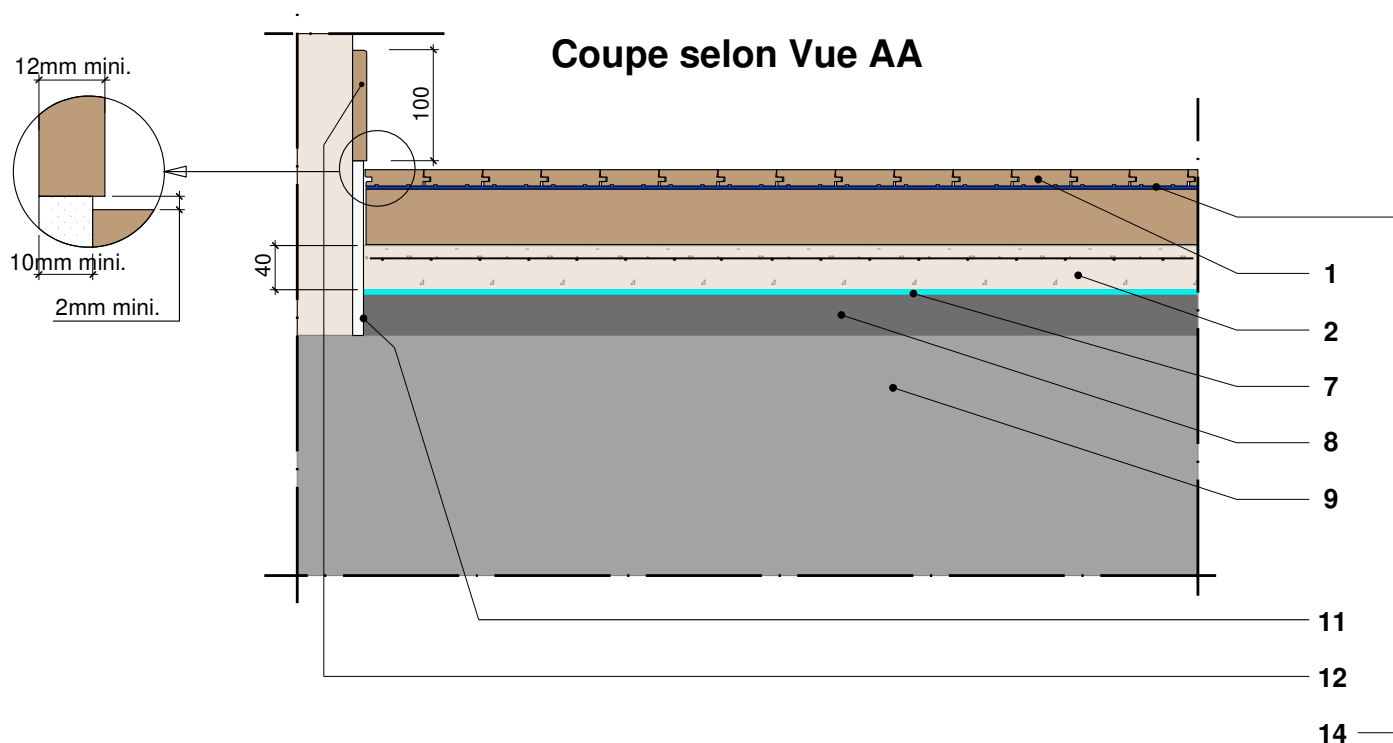
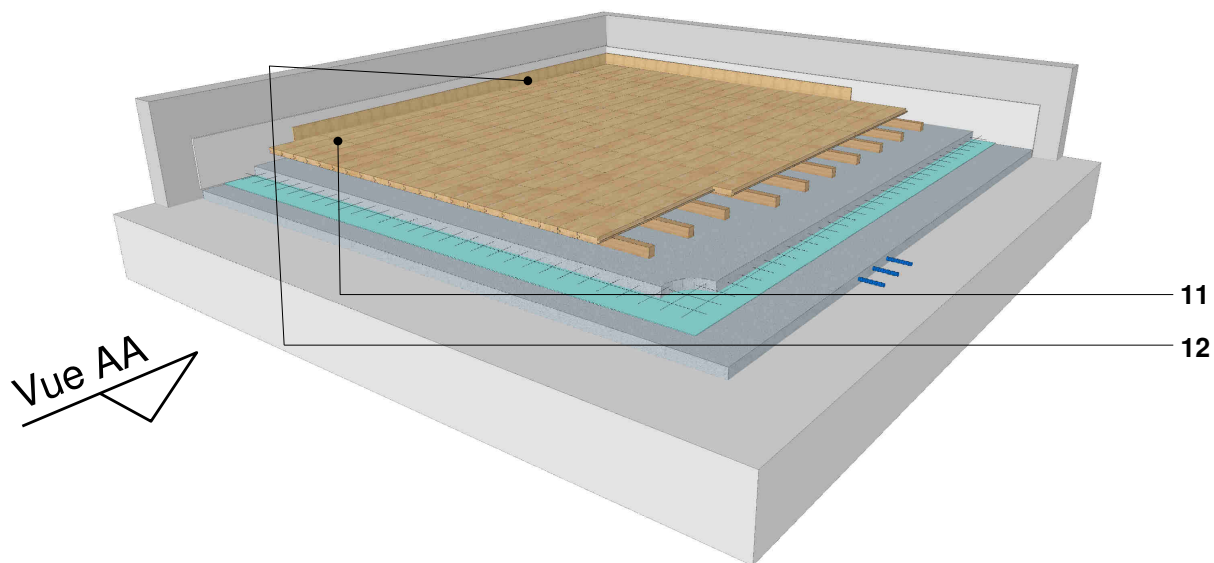


# PARQUET EN POSE CLOUÉE

## Support chape ou dalle

### Traitement périphérie - Remontée en plinthe



**1-2 et 7 à 9 - Voir page 01**

**11 - Bande périphérique :** matériau résilient conforme au NF DTU 26.2

**12 - Plinthe :** voir NF DTU 36.2

**14 - Bande résiliente :** matériau résilient pour désolidarisation lame et lambourde

08/11/2020

PCL1-cd-02

Vue en coupe verticale et axonométrie

*Il est rappelé à l'utilisateur qui consulte le site et utilise les informations qu'il contient, qu'il doit les utiliser sous sa seule responsabilité en vérifiant leur pertinence, leur cohérence et leur non obsolescence.*

[www.catalogue-bois-construction.fr](http://www.catalogue-bois-construction.fr)

