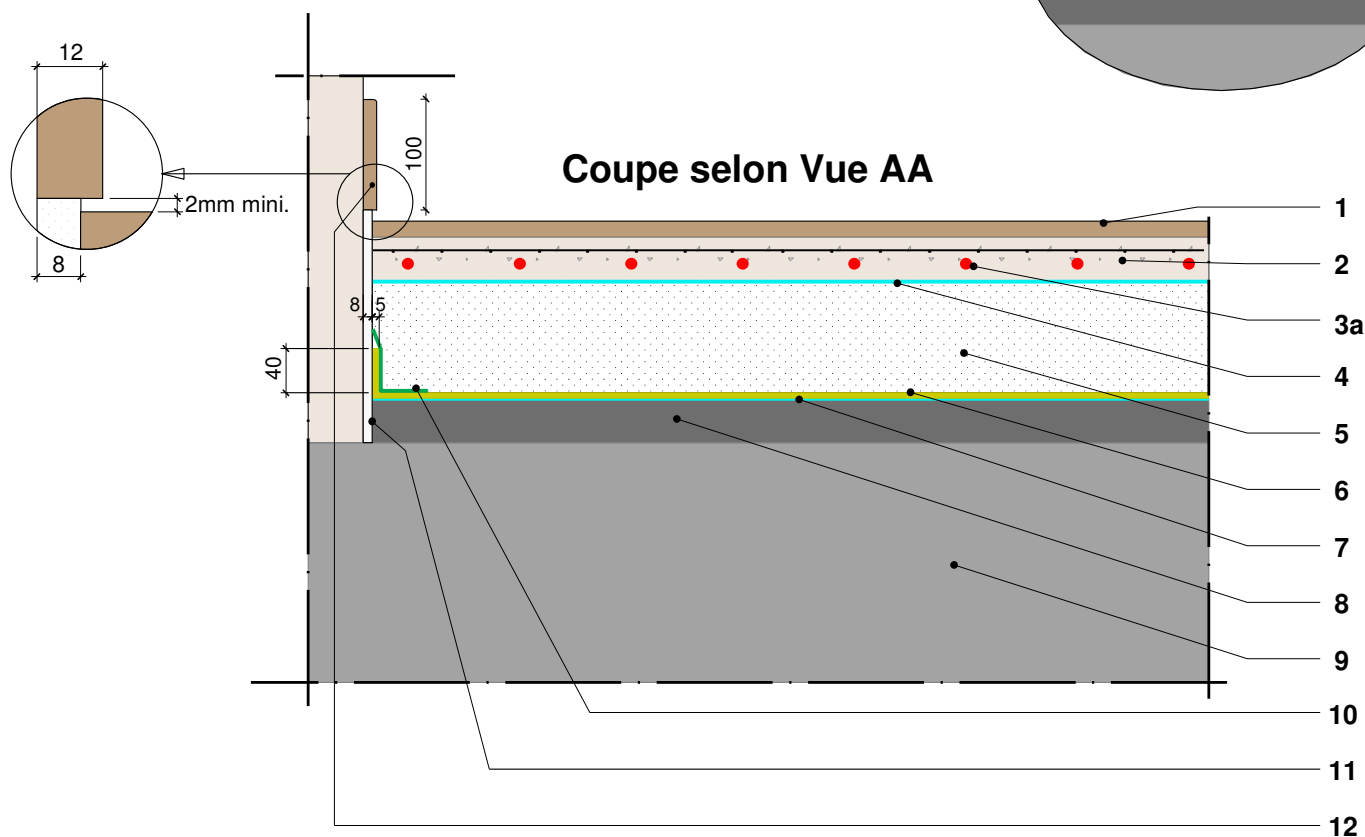
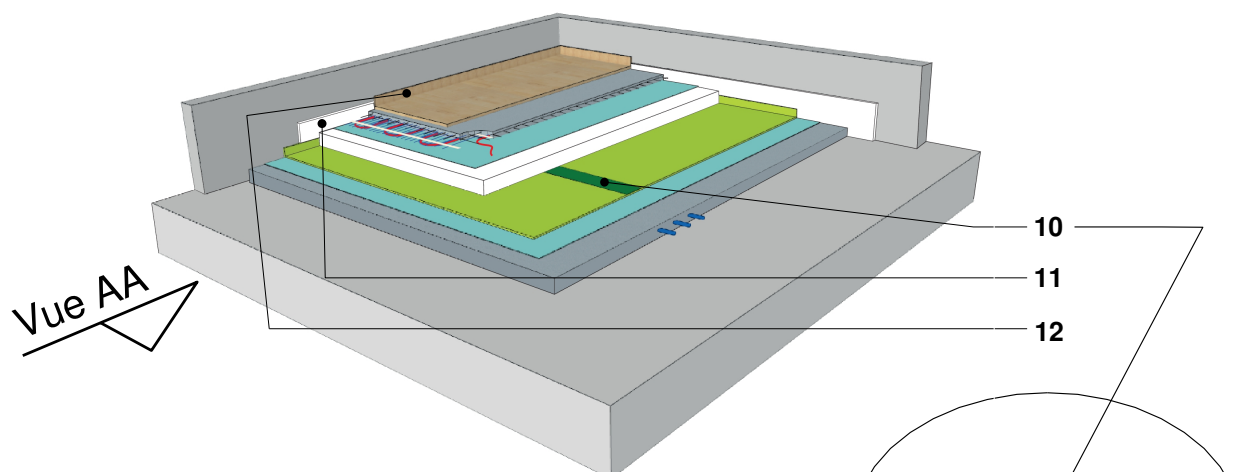


## PARQUET EN POSE COLLEE

### Support sol chauffant électrique - chape flottante et Scam

Traitement périphérie - Remontée en plinthe



**1 à 9 - Voir page 01**

**10 - Bande autocollante :** plastifiée d'au moins 50 mm de large

**11 - Bande périphérique :** matériau résilient conforme au NF DTU 26.2

**12 - Plinthe :** voir NF DTU 36.2

06/10/2020

PC1-chPRE-02

Vue en coupe verticale et axonométrie

*Il est rappelé à l'utilisateur qui consulte le site et utilise les informations qu'il contient, qu'il doit les utiliser sous sa seule responsabilité en vérifiant leur pertinence, leur cohérence et leur non obsolescence.*

[www.catalogue-bois-construction.fr](http://www.catalogue-bois-construction.fr)

