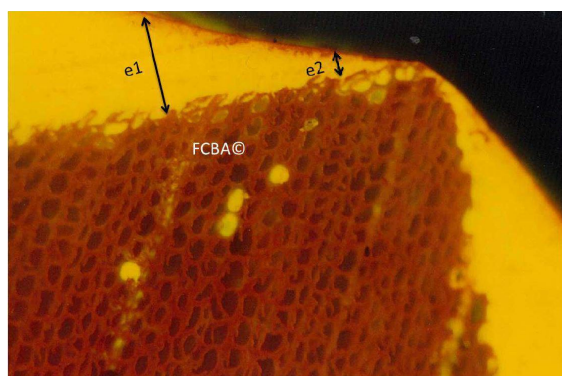
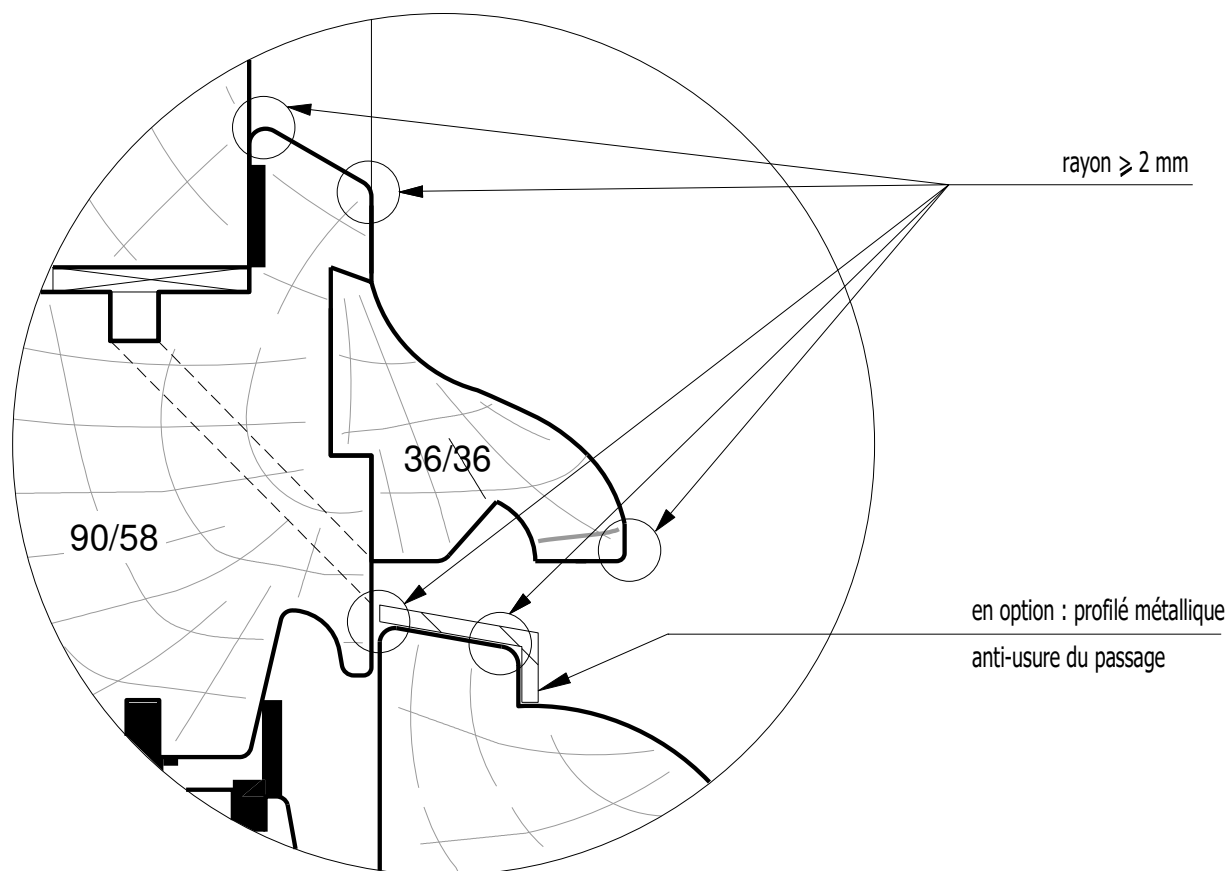


Afin de limiter les tensions dans les couches de finitions et de faciliter le recouvrement des arêtes des profilés en bois par un film continu, il convient que les arêtes saillantes exposées à l'extérieur des profilés en bois aient un rayon au minimum de 2mm.



Variation d'épaisseur e_1 à e_2 d'une finition (ici en jaune) sur une arête vive de résineux (en orange).
(photo d'une coupe au microscope)

FENETRE BOIS " MOUTON ET GUEULE DE LOUP " 58 mm
Arêtes extérieures

18/12/2020

FB-MGPS 1

VUE EN COUPE et PHOTO

indice 0

Il est rappelé à l'utilisateur qui consulte le site et utilise les informations qu'il contient, qu'il doit les utiliser sous sa seule responsabilité en vérifiant leur pertinence, leur cohérence et leur non obsolescence.

www.catalogue-bois-construction.fr