

BARDAGES EN LAMES : lames à mi-bois - pose verticale

Épaisseur mini selon NF DTU 41.2 - hors exigences feu façade

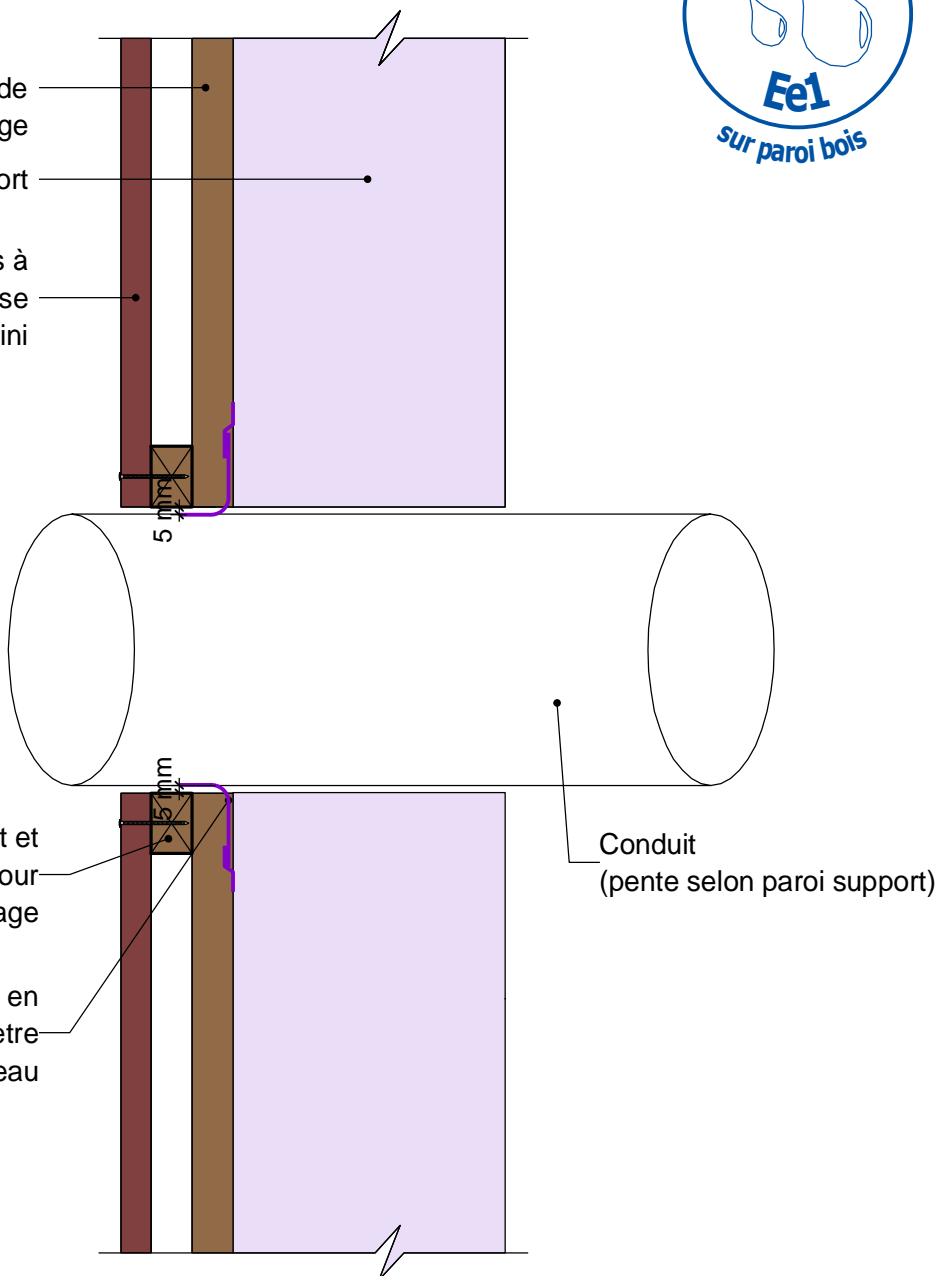
Traversée de paroi - Détail sur Conduit - Compatible niveau étanchéité Ee1



Double-tasseautage bois support de bardage

Paroi support

Bardage bois en lames à recouvrement à mi-bois en pose verticale - épaisseur 18 mm mini



Tasseaux à prévoir de part et d'autre du percement pour fixation des lames de bardage

Conduit
(pente selon paroi support)

Manchon ou manchette élastique en caoutchouc EPDM - diamètre fonction du fourreau

20/11/2020

BMBVT40-01

Vue en coupe verticale

Ech 1/5

Il est rappelé à l'utilisateur qui consulte le site et utilise les informations qu'il contient, qu'il doit les utiliser sous sa seule responsabilité en vérifiant leur pertinence, leur cohérence et leur non obsolescence.

www.catalogue-bois-construction.fr

