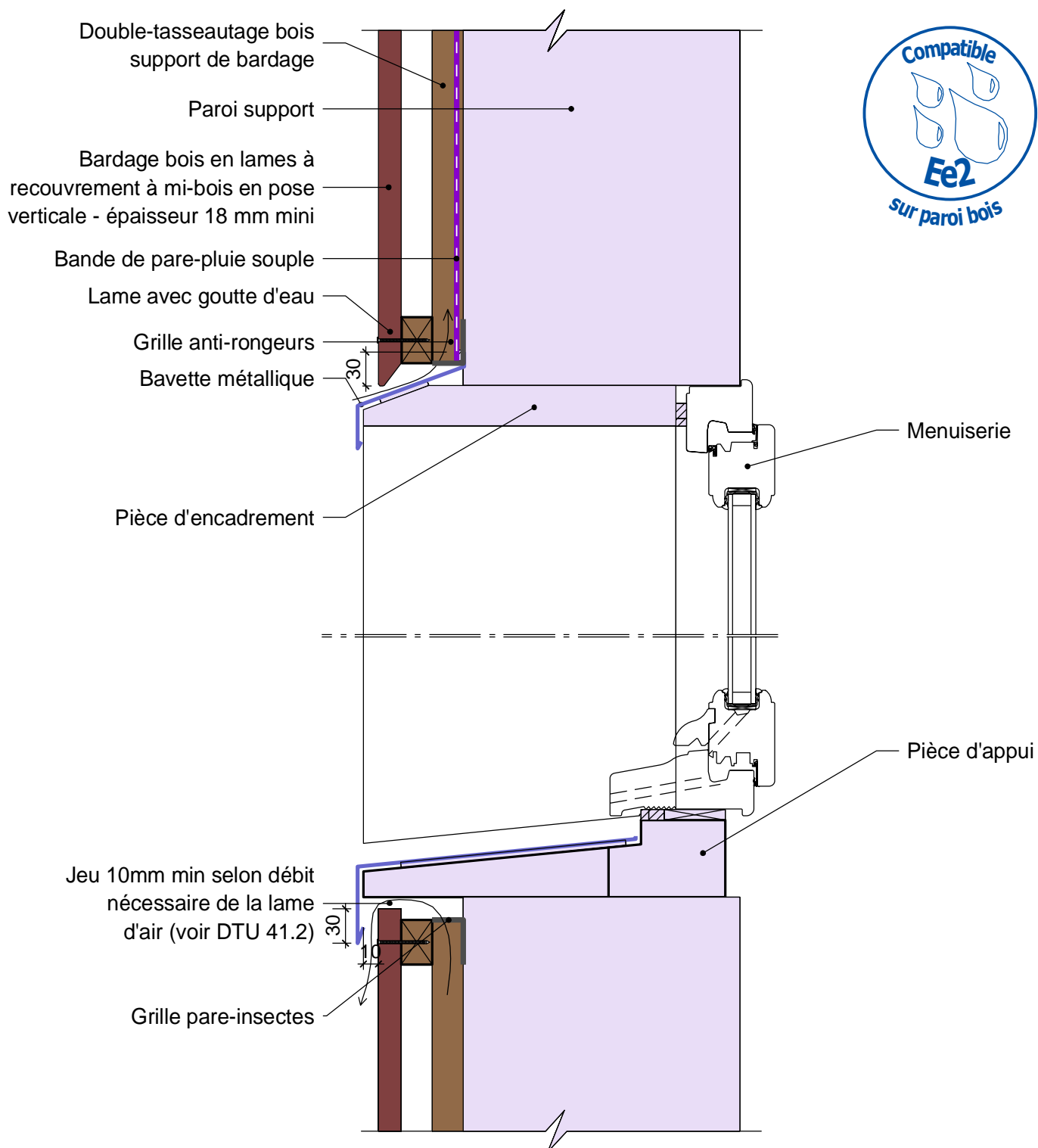


BARDAGES EN LAMES : lames à mi-bois - pose verticale

Épaisseur mini selon NF DTU 41.2 - hors exigences feu façade

Détail sur menuiserie - Compatible niveau étanchéité Ee2



20/11/2020

BMBVT30-03

Vue en coupe verticale

Ech 1/5

Il est rappelé à l'utilisateur qui consulte le site et utilise les informations qu'il contient, qu'il doit les utiliser sous sa seule responsabilité en vérifiant leur pertinence, leur cohérence et leur non obsolescence.

www.catalogue-bois-construction.fr

