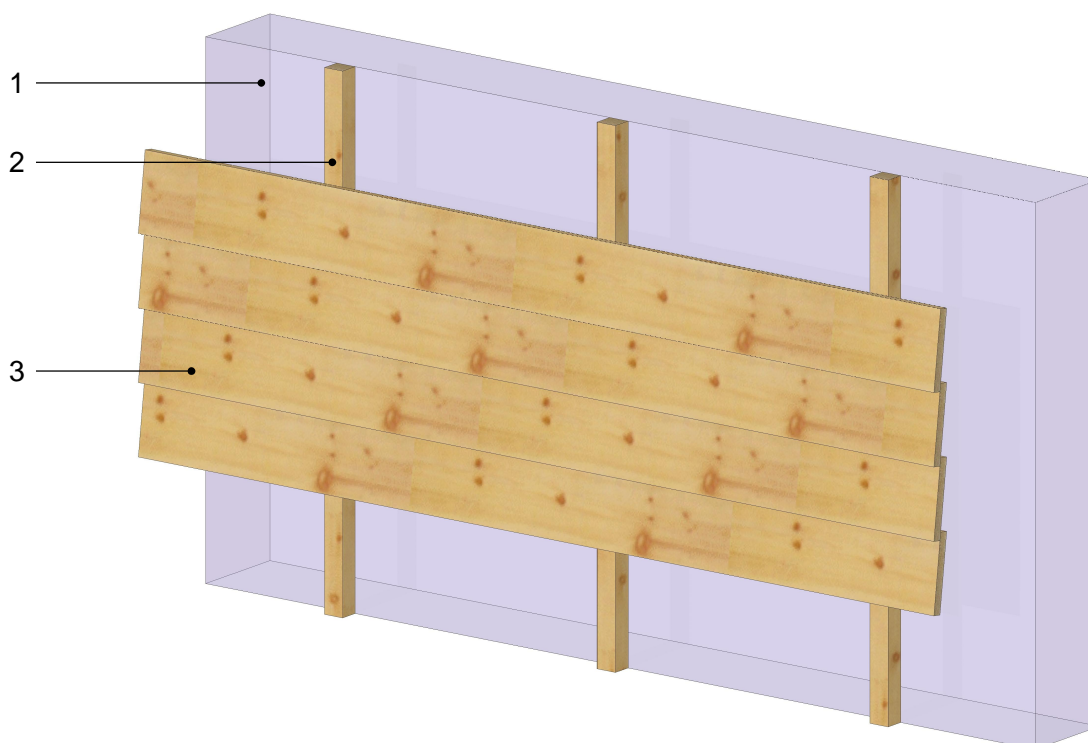


BARDAGES EN LAMES : lames à recouvrement - pose horizontale

Epaisseur mini selon NF DTU 41.2 - hors exigences feu façade

Partie courante



DESCRIPTION DES COMPOSANTS DU SYSTEME DE BARDAGE BOIS EN LAME A RECOUVREMENT EN POSE HORIZONTALE CONFORME AU NF DTU 41.2

1 - Paroi support : Paroi béton, maçonnerie ou paroi à base de bois (FOB, COB, CLT...).

2 - Tasseaux bois support de bardage : Posés au droit des montants d'une paroi (FOB, COB) en ossature bois ou sur tout autre paroi support à entraxe inférieur ou égal à 650 mm - épaisseur minimale 22 mm* - Compatibles classe d'emploi 2 - Fixation des tasseaux par pointes, vis, agrafes, et chevilles selon nature du support.

Ce tableau donne l'épaisseur minimum (en mm) des tasseaux supports de lames de bardage : cette épaisseur est égale à la longueur d'ancrage minimale imposée par le NF DTU 41.2 + 2 mm.

ALERTE: L'épaisseur de la lame définit le degré d'inclinaison du bardage et par conséquent l'épaisseur du tasseau. Voir détail BLRHZ00-02

	Zone de vent								
	1 2 Guyane			3 4			Guadeloupe Martinique La Réunion Mayotte		
	Rugosité IIIb et 4	Rugosité II et IIIa	Rugosité 0	Rugosité IIIb et 4	Rugosité II et IIIa	Rugosité 0	Rugosité IIIb et 4	Rugosité II et IIIa	Rugosité 0
Hauteur du bâtiment ≤ 10 m	27	27	27	27	32	32	27	37	42
Hauteur du bâtiment > 10 m et ≤ 28m	27	27	37	27	37	37	42	42	52

3 - Bardage bois en lames à recouvrement en pose horizontale (compatible Ee1 sur support bois) : Epaisseur fonction de l'entraxe des tasseaux, avec une épaisseur minimale de 18 mm pour un entraxe de tasseaux jusqu'à 650 mm (ép. minimale de 15 mm pour un entraxe de 400 mm) - Compatibilités avec la classe d'emploi (2, 3.1, 3.2)** selon la nature des sollicitations en présence - Possibilité de mise en oeuvre d'un système de finition approprié - Fixation des lames de bardages par pointes inox (annelées, crantées ou torsadées) ou vis inox.

* Les exigences de profondeur d'ancrage des lames peuvent conduire à augmenter l'épaisseur minimale du tasseau support.

** La sollicitation en classe d'emploi 4 est à éviter.

20/11/2020

BLRHZ00-01

Axonométrie

Ech -

Il est rappelé à l'utilisateur qui consulte le site et utilise les informations qu'il contient, qu'il doit les utiliser sous sa seule responsabilité en vérifiant leur pertinence, leur cohérence et leur non obsolescence.

www.catalogue-bois-construction.fr

