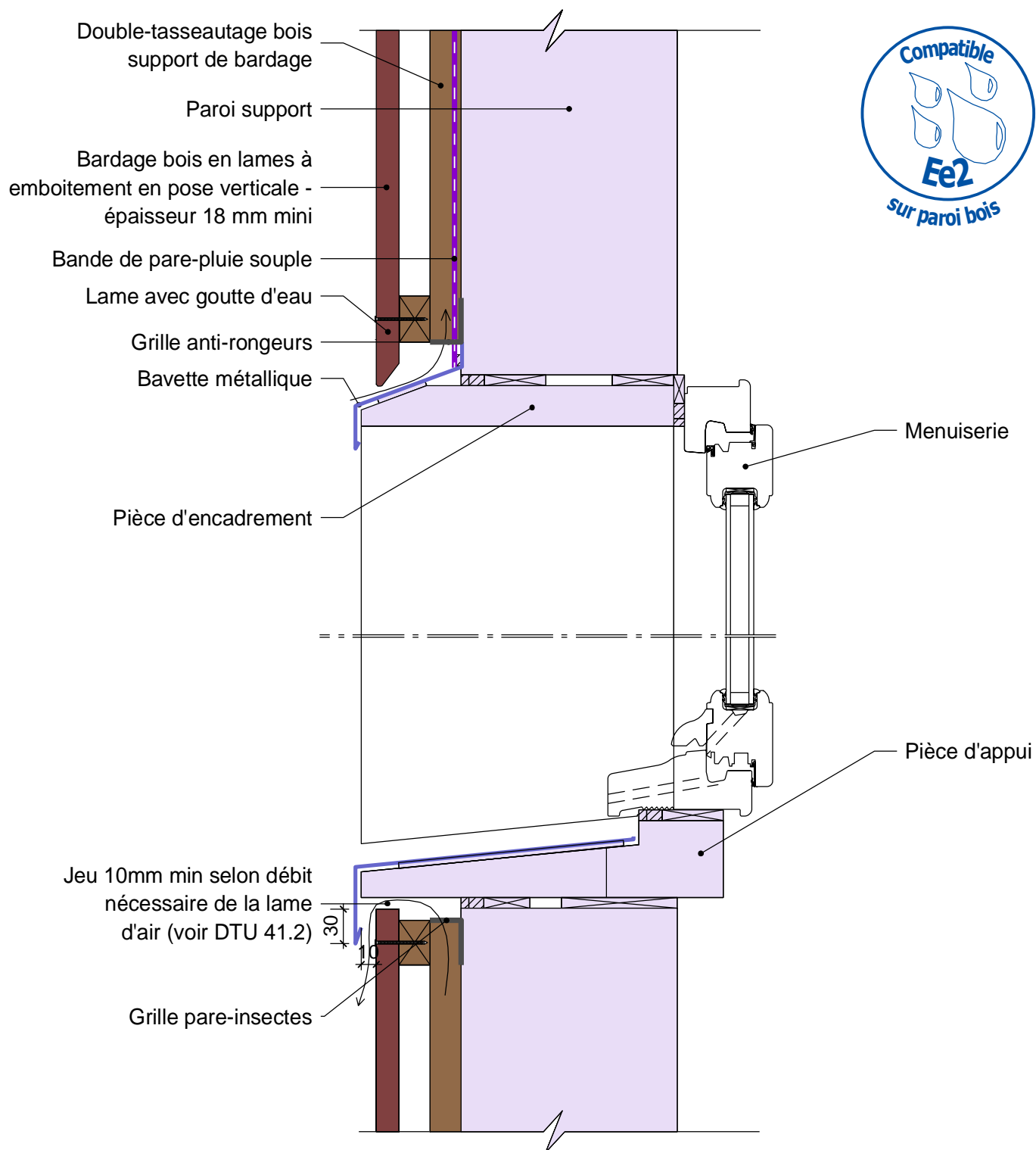


## BARDAGES EN LAMES : lames à emboitement - pose verticale

Épaisseur mini selon NF DTU 41.2 - hors exigences feu façade

Détail sur menuiserie - Compatible niveau étanchéité Ee2



28/09/2020

BLEVT30-05

Vue en coupe verticale

Ech 1/5

*Il est rappelé à l'utilisateur qui consulte le site et utilise les informations qu'il contient, qu'il doit les utiliser sous sa seule responsabilité en vérifiant leur pertinence, leur cohérence et leur non obsolescence.*

[www.catalogue-bois-construction.fr](http://www.catalogue-bois-construction.fr)



comité professionnel de développement des industries françaises de l'aménagement et du bois