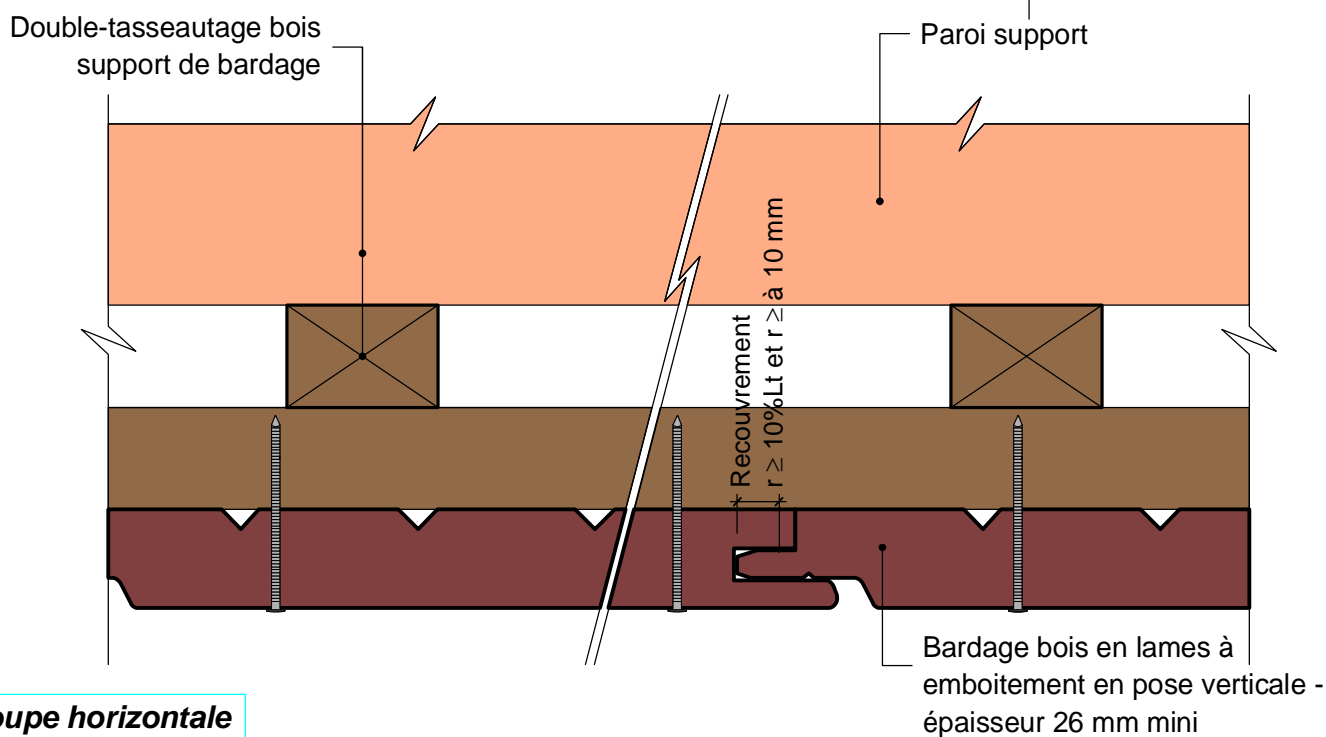
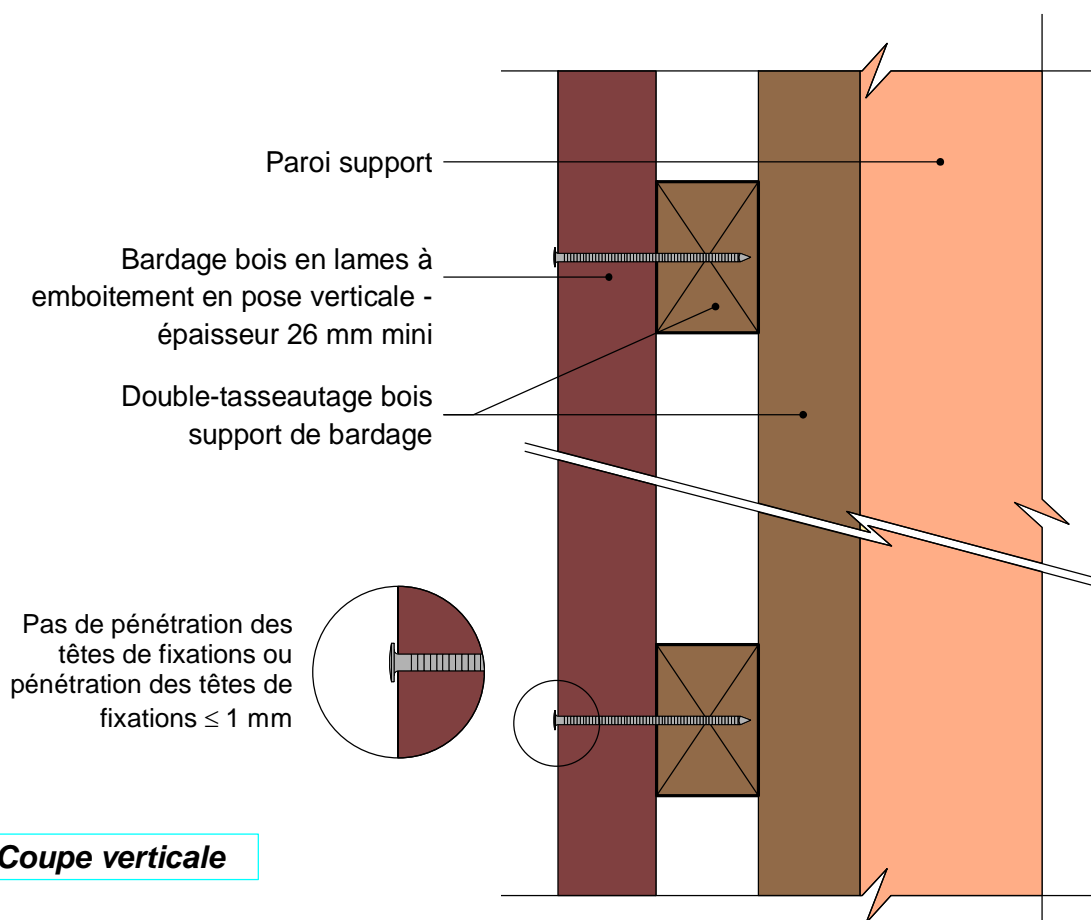


BARDAGES EN LAMES : lames à emboîtement - pose verticale (épaisseur 26 mm mini)

avec exigences feu façade

Partie courante



19/11/2020

BLEVT100-02

Vues en coupe verticale et horizontale

Ech 1/2

Il est rappelé à l'utilisateur qui consulte le site et utilise les informations qu'il contient, qu'il doit les utiliser sous sa seule responsabilité en vérifiant leur pertinence, leur cohérence et leur non obsolescence.

www.catalogue-bois-construction.fr