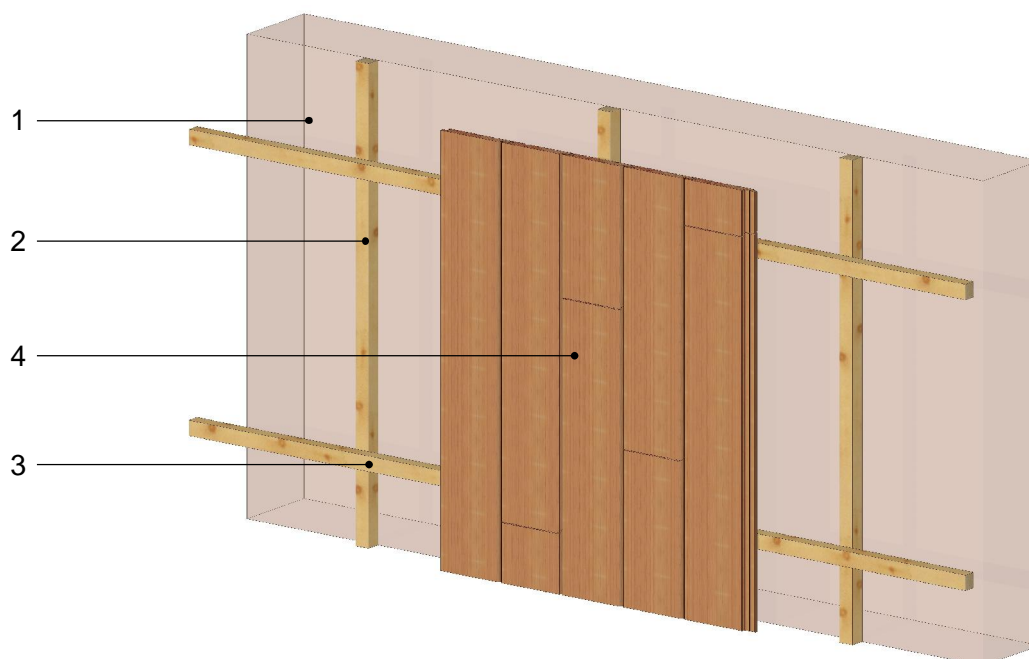


BARDAGES EN LAMES : lames à emboîtement - pose verticale (épaisseur 26 mm mini)

avec exigences feu façade

Partie courante



DESCRIPTION DES COMPOSANTS DU SYSTEME DE BARDAGE BOIS EN LAME A EMBOITEMENT EN POSE VERTICALE CONFORME AU NF DTU 41.2

1 - Paroi support : Paroi béton, maçonnerie ou paroi à base de bois (FOB, COB, CLT...) compatible avec les exigences de propagation du feu en façade (mise en oeuvre d'un écran thermique en cas de paroi support bois conformément aux solutions de l'APL "Bois Construction et propagation du feu par les façades").

2 - Tasseaux bois verticaux support des tasseaux horizontaux : Posés au droit des montants d'une paroi (FOB, COB) en ossature bois ou sur toute autre paroi support à entraxe inférieur ou égal à 650 mm * - épaisseur minimale 22 mm - Compatibles classe d'emploi 2 - Fixation des tasseaux par pointes, vis, agrafes, et chevilles selon nature du support.

3 - Tasseaux bois horizontaux support de bardage : Posés perpendiculairement aux tasseaux verticaux à entraxe inférieur ou égal à 650 mm - Compatibles classe d'emploi 2 - Fixation des tasseaux par pointes, vis, agrafes, et chevilles selon nature du support.

Ce tableau donne l'épaisseur minimum (en mm) des tasseaux supports de lames de bardage : cette épaisseur est égale à la longueur d'ancrage minimale par pointe imposée par le NF DTU 41.2 + 2 mm*

	Zone de vent								
	1 2 Guyane			3 4			Guadeloupe Martinique La Réunion Mayotte		
	Rugosité IIIb et 4	Rugosité II et IIIa	Rugosité 0	Rugosité IIIb et 4	Rugosité II et IIIa	Rugosité 0	Rugosité IIIb et 4	Rugosité II et IIIa	Rugosité 0
Hauteur du bâtiment ≤ 10 m	27	27	27	27	32	32	27	37	42
Hauteur du bâtiment > 10 m et ≤ 28m	27	27	37	27	37	37	42	42	52

4 - Bardage bois en lames à emboîtement en pose verticale : épaisseur fonction de l'entraxe des tasseaux horizontaux, avec pour cas général une épaisseur minimale de 26 mm pour un entraxe de tasseaux horizontaux jusqu'à 650 mm - Compatibilités avec la classe d'emploi (2, 3.1, 3.2)** selon la nature des sollicitations en présence - Possibilité de mise en oeuvre d'un système de finition approprié - Fixation des lames de bardages par pointes (annelées, crantées ou torsadées inox) ou vis inox.

* Les exigences de profondeur d'ancrage des lames peuvent conduire à augmenter l'épaisseur minimale du tasseau support.

** La sollicitation en classe d'emploi 4 est à éviter.

15/10/2020

BLEVT100-01

Axonométrie

Ech -

Il est rappelé à l'utilisateur qui consulte le site et utilise les informations qu'il contient, qu'il doit les utiliser sous sa seule responsabilité en vérifiant leur pertinence, leur cohérence et leur non obsolescence.

www.catalogue-bois-construction.fr

