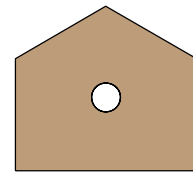
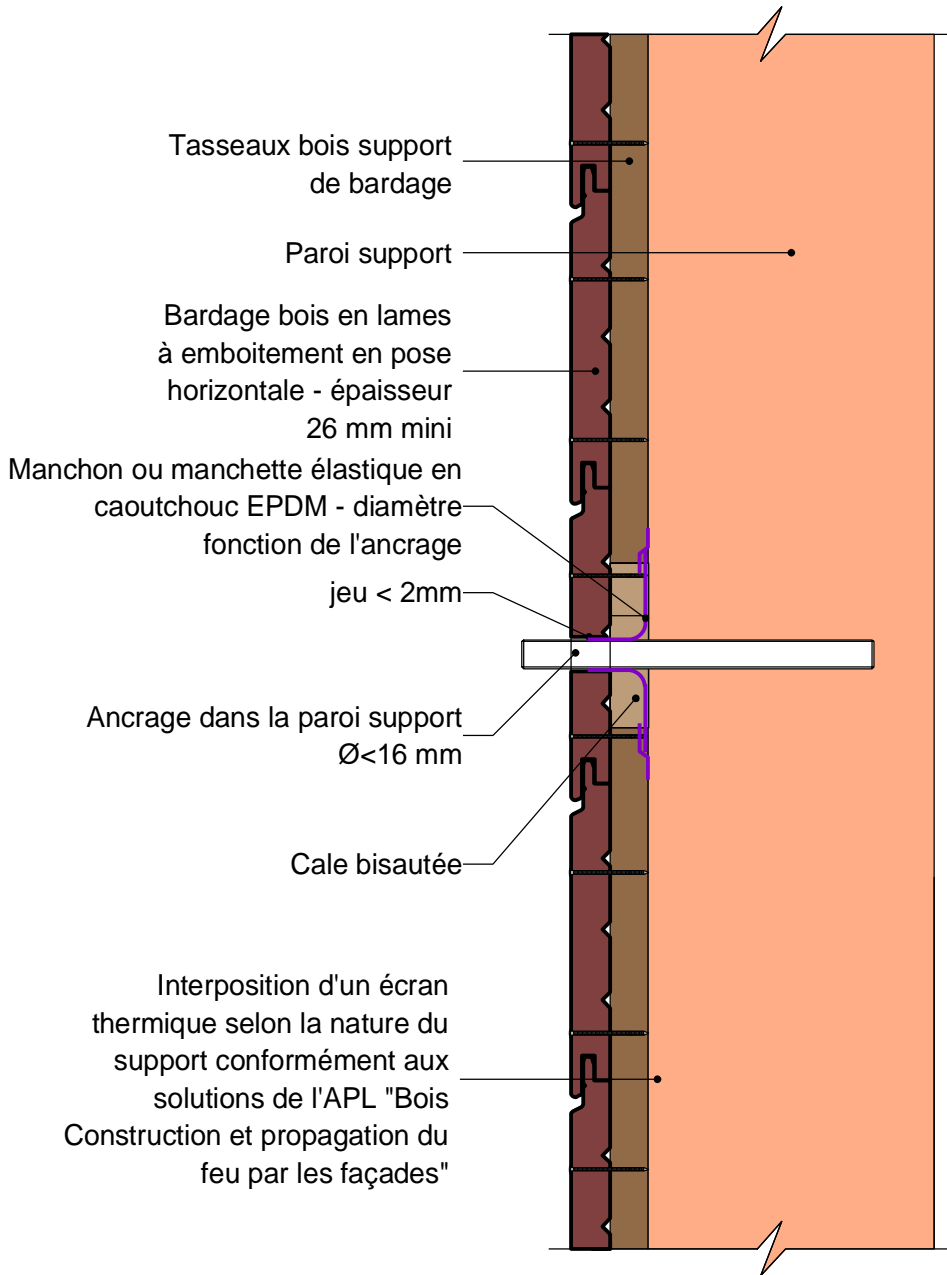


# BARDAGES EN LAMES : lames à emboitement - pose horizontale (épaisseur 26 mm mini)

avec exigences globales feu façade

Traversée de paroi - Élément pesant en façade fixé de façon ponctuelle - Compatible niveau étanchéité Ee2



Vue de face de la cale réalisée en panneau contreplaqué ou plastique dur

24/09/2020

BLEHZ140-05

Vue en coupe verticale

Ech 1/5

Il est rappelé à l'utilisateur qui consulte le site et utilise les informations qu'il contient, qu'il doit les utiliser sous sa seule responsabilité en vérifiant leur pertinence, leur cohérence et leur non obsolescence.

[www.catalogue-bois-construction.fr](http://www.catalogue-bois-construction.fr)

