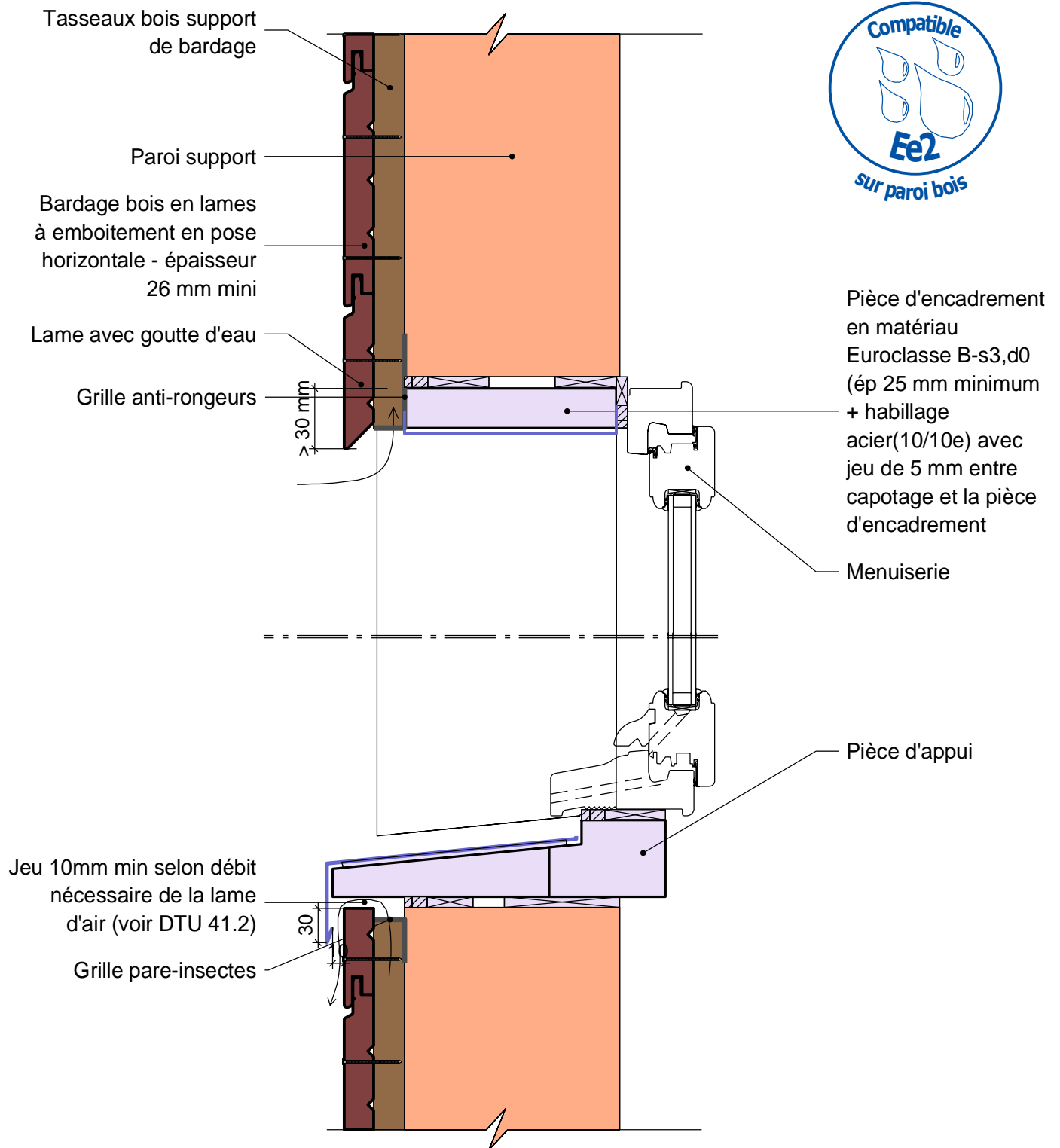


# BARDAGES EN LAMES : lames à emboîtement - pose horizontale (épaisseur 26 mm mini)

avec exigences globales feu façade

Détail sur menuiserie - Compatible niveau étanchéité Ee2



24/09/2020

BLEHZ130-04

Vue en coupe verticale

Ech 1/5

*Il est rappelé à l'utilisateur qui consulte le site et utilise les informations qu'il contient, qu'il doit les utiliser sous sa seule responsabilité en vérifiant leur pertinence, leur cohérence et leur non obsolescence.*

[www.catalogue-bois-construction.fr](http://www.catalogue-bois-construction.fr)

