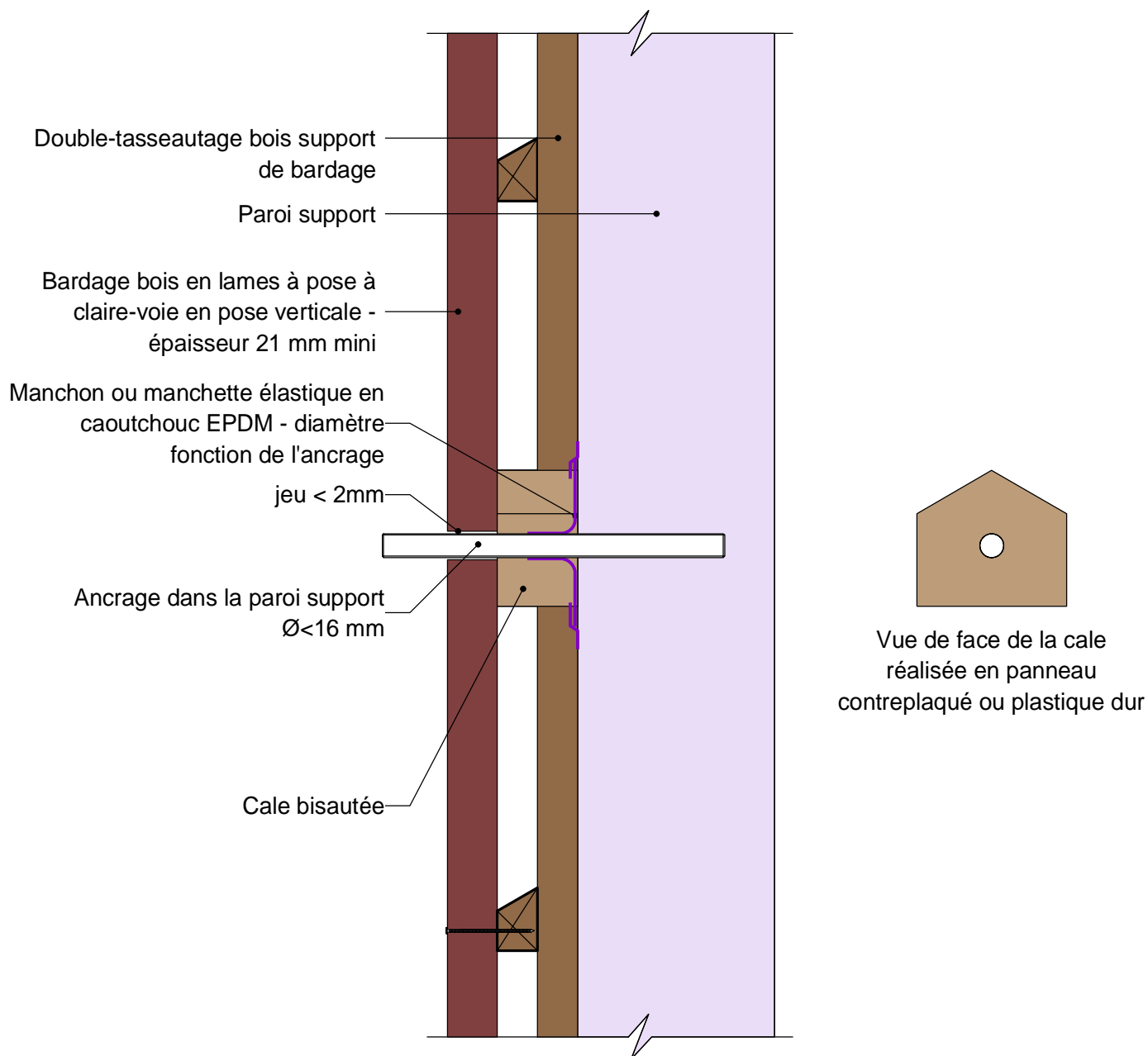


BARDAGES EN LAMES : lames à claire-voie - pose verticale

Epaisseur mini selon NF DTU 41.2 - hors exigences feu façade

Traversée de paroi - Elément pesant en façade fixé de façon ponctuelle



23/11/2020

BCVVT40-04

Vue en coupe verticale

Ech 1/5

Il est rappelé à l'utilisateur qui consulte le site et utilise les informations qu'il contient, qu'il doit les utiliser sous sa seule responsabilité en vérifiant leur pertinence, leur cohérence et leur non obsolescence.

www.catalogue-bois-construction.fr

