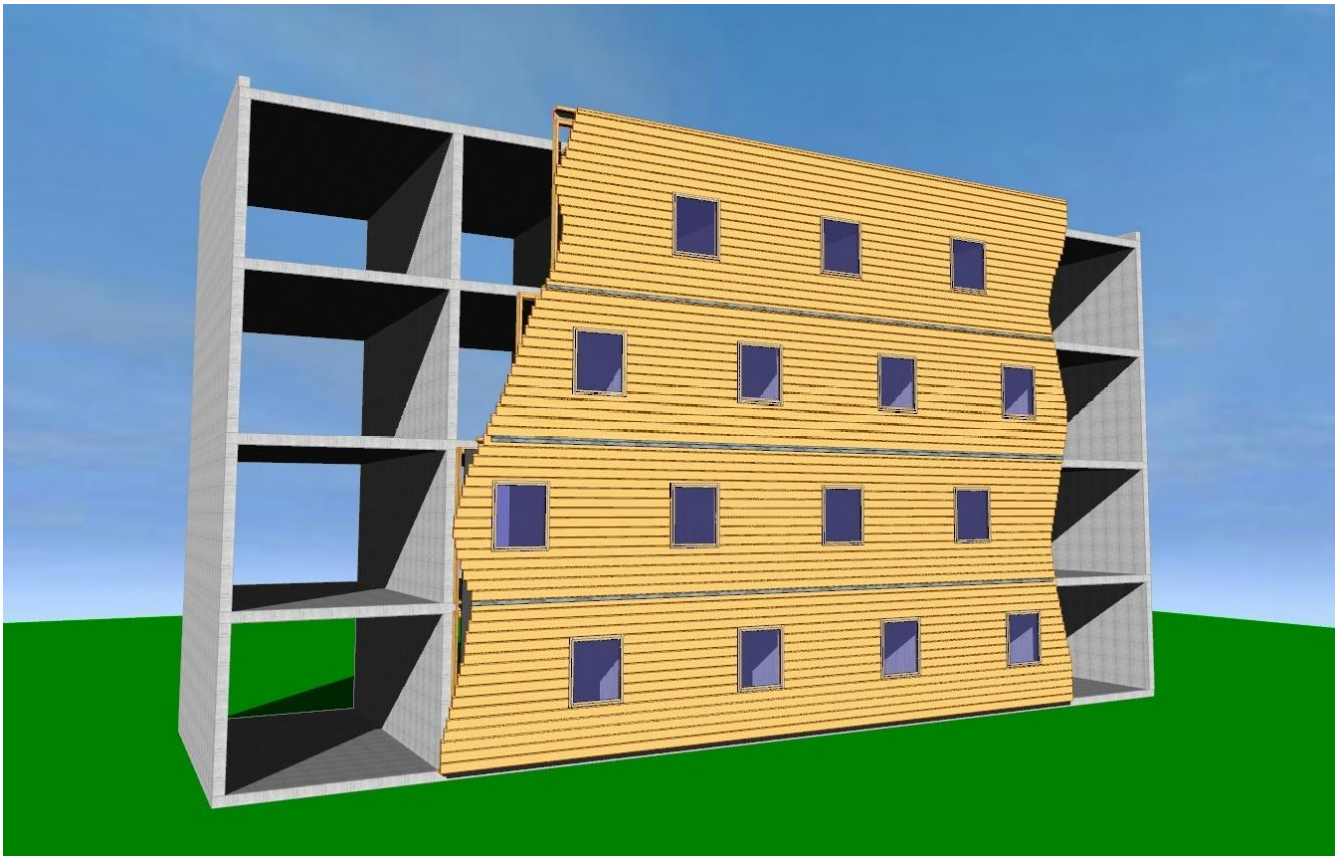


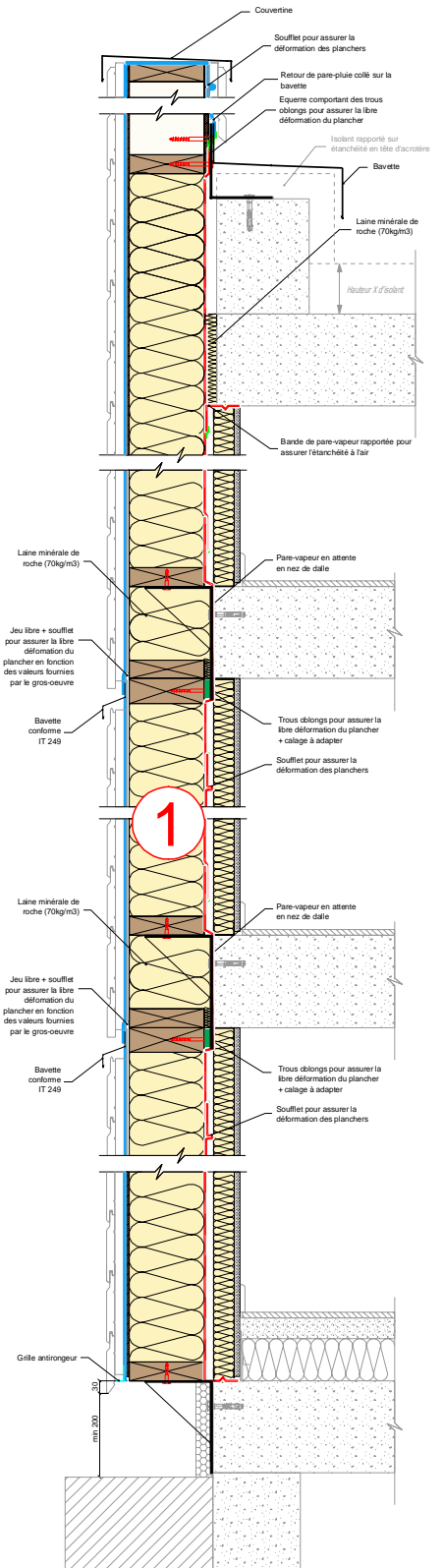
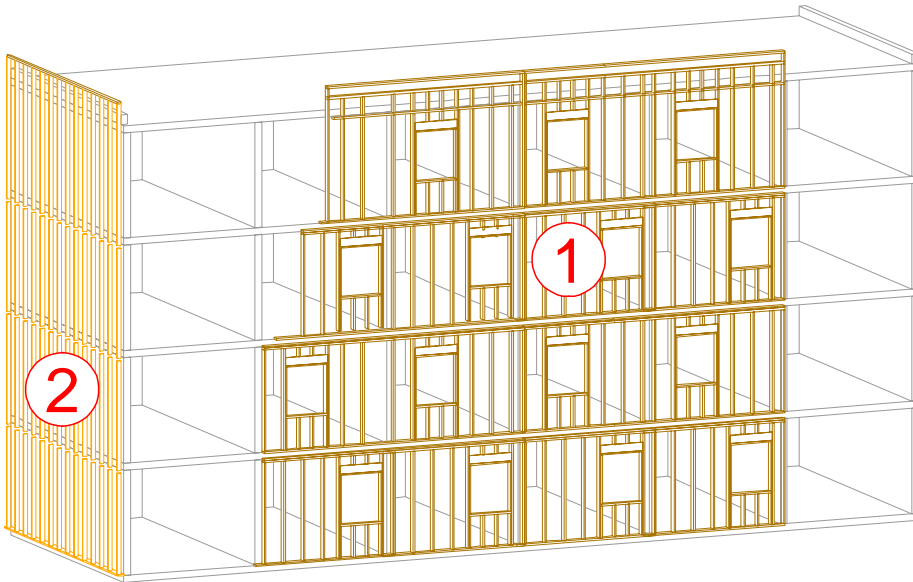
## CONCEPTION DE L'OUVRAGE : FACADE OSSATURE BOIS

Dans cette partie du présent site nous développons un exemple particulier pour trois types d'ouvrages en ossature bois.

Dans ce chapitre nous présentons un bâtiment ayant pour mode constructif des façades ossature bois dont la conception est présentée ci-après.

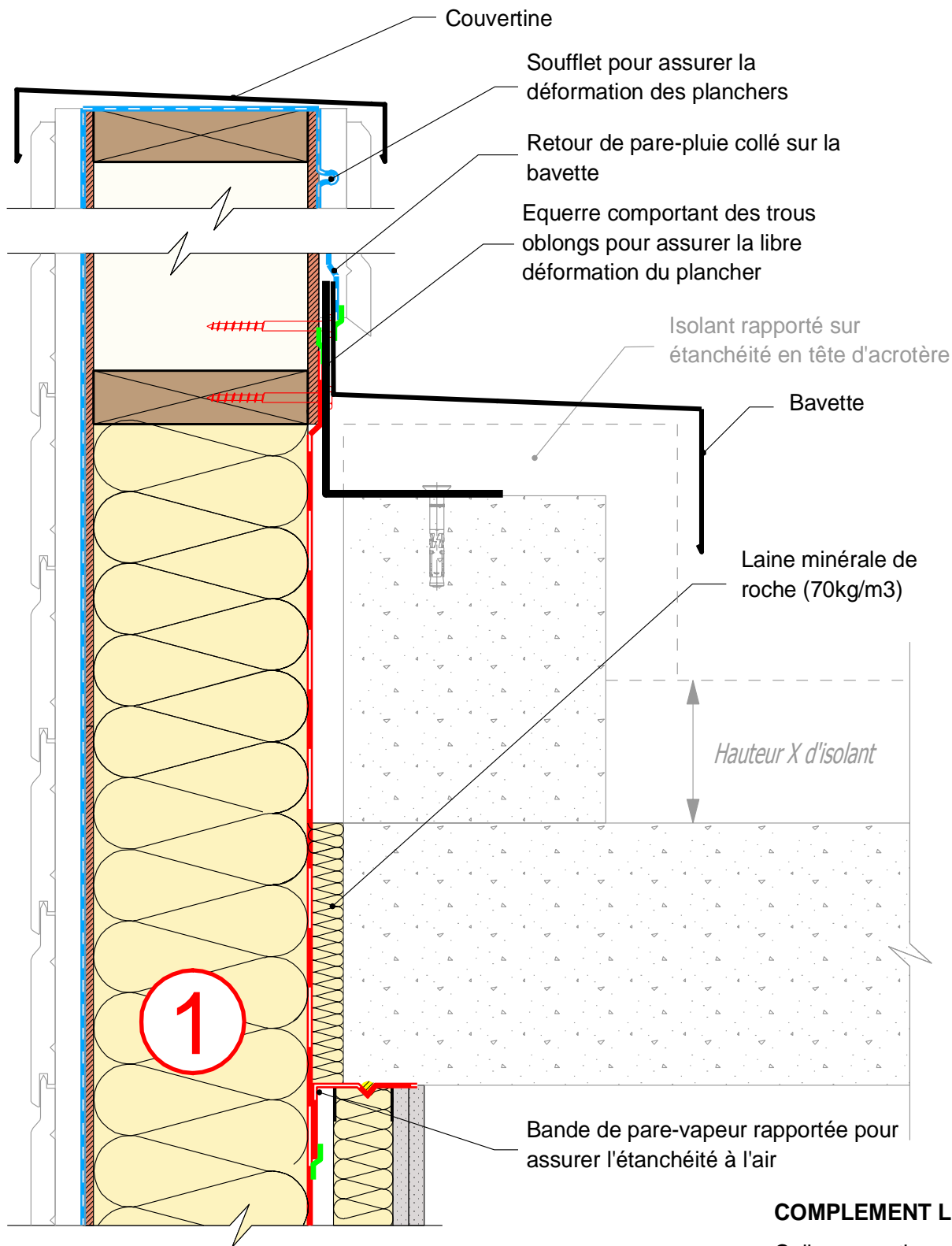


# CONCEPTION DE L'OUVRAGE : FACADE OSSATURE BOIS



Voir détails pages suivantes :

- ① Façade ossature bois
- ② Façade en ITE (Isolation Thermique par l'Exterieur)



**FACADE OSSATURE BOIS : Façade filante**  
 Détail sur acrotère

09/12/2013

FOB 01-01

Vue en coupe verticale

Ech 1/5

*Il est rappelé à l'utilisateur qui consulte le site et utilise les informations qu'il contient, qu'il doit les utiliser sous sa seule responsabilité en vérifiant leur pertinence, leur cohérence et leur non obsolescence.*



[www.catalogue-construction-bois.fr](http://www.catalogue-construction-bois.fr)



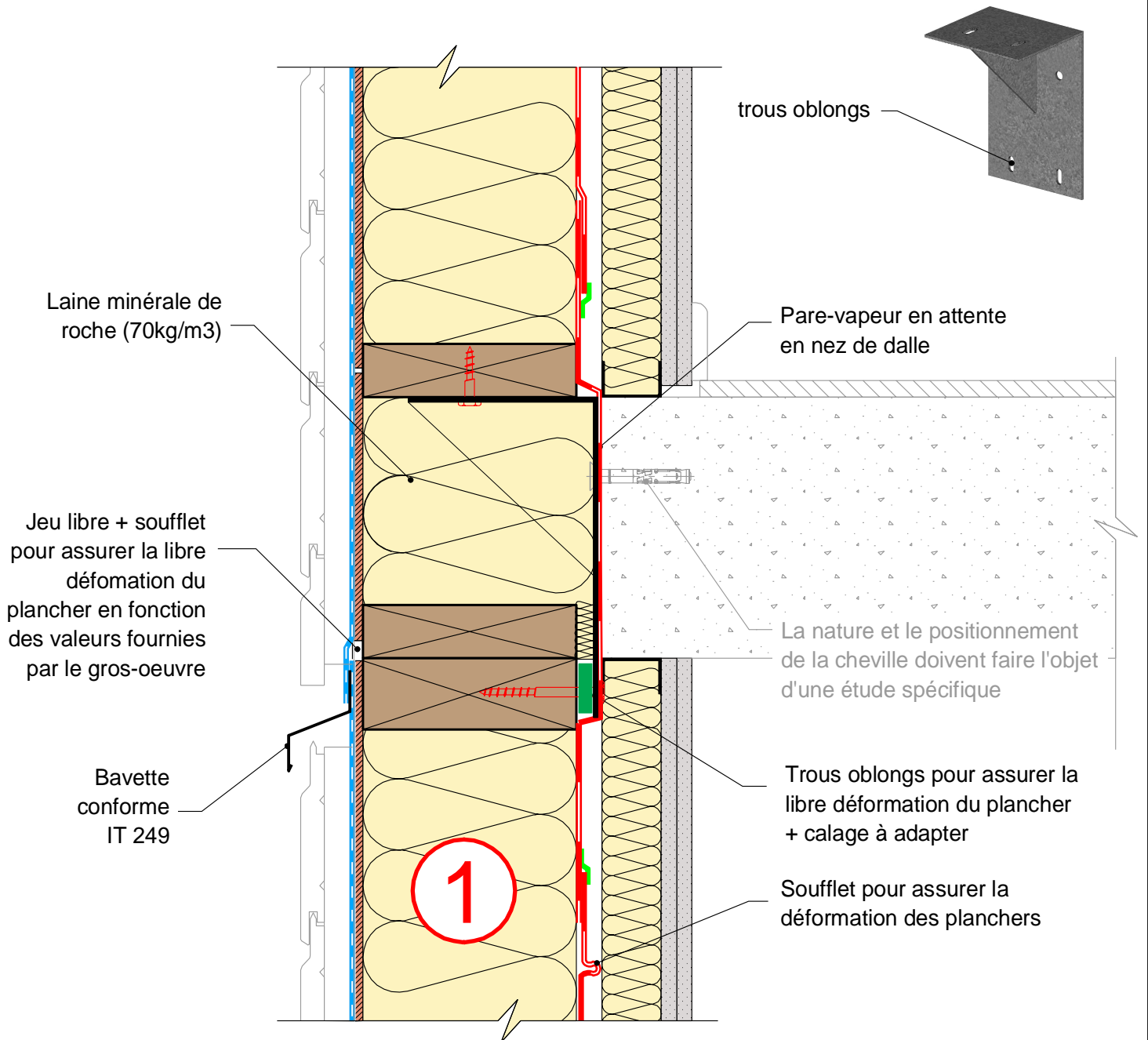
PROGRAMME D'ACCOMPAGNEMENT DES PROFESSIONNELS  
 « Règles de l'Art Grenelle Environnement 2012 »  
 Ce programme est une application du Grenelle Environnement. Il vise à revoir l'ensemble des règles de construction afin de réaliser des économies d'énergie dans le bâtiment et de réduire les émissions de gaz à effet de serre.



## COMPLEMENT LEGENDE

-  Collage mastic
-  Bande adhésive

Vue 3D équerre (principe)



## FACADE OSSATURE BOIS : Façade filante

### Détail sur plancher courant

09/12/2013

FOB 01-02

Vue en coupe verticale

Ech 1/5

*Il est rappelé à l'utilisateur qui consulte le site et utilise les informations qu'il contient, qu'il doit les utiliser sous sa seule responsabilité en vérifiant leur pertinence, leur cohérence et leur non obsolescence.*

[www.catalogue-construction-bois.fr](http://www.catalogue-construction-bois.fr)



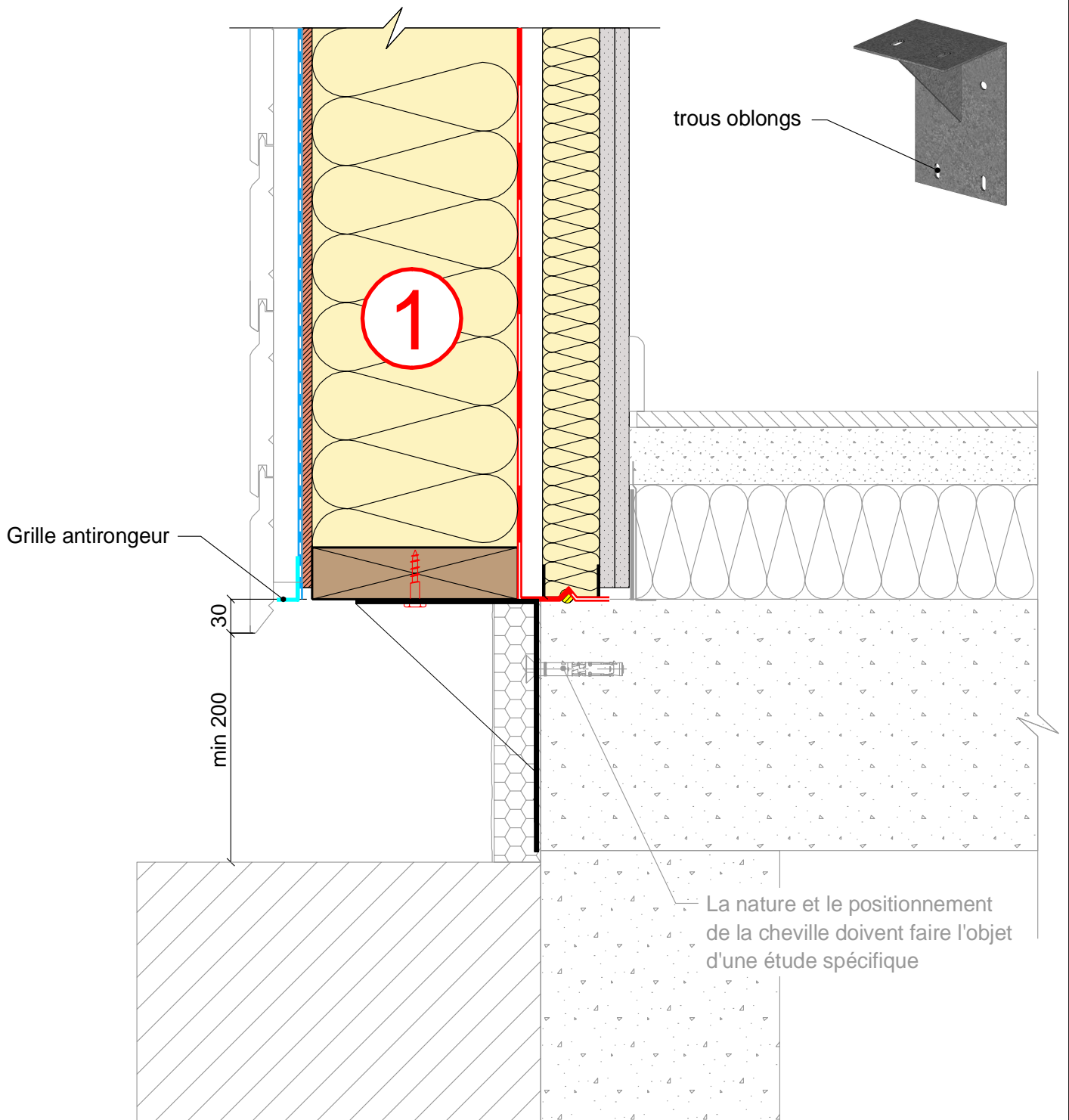
PROGRAMME D'ACCOMPAGNEMENT DES PROFESSIONNELS  
« Règles de l'Art Grenelle Environnement 2012 »  
Ce programme est une application du Grenelle Environnement. Il vise à revoir l'ensemble des règles de construction afin de réaliser des économies d'énergie dans le bâtiment et de réduire les émissions de gaz à effet de serre.



## COMPLEMENT LEGENDE

 Collage mastic

Vue 3D équerre (principe)



## FACADE OSSATURE BOIS : Façade filante

Détail pied de mur - dalle béton avec chape sur isolant thermique

09/12/2013

FOB 01-03

Vue en coupe verticale

Ech 1/5

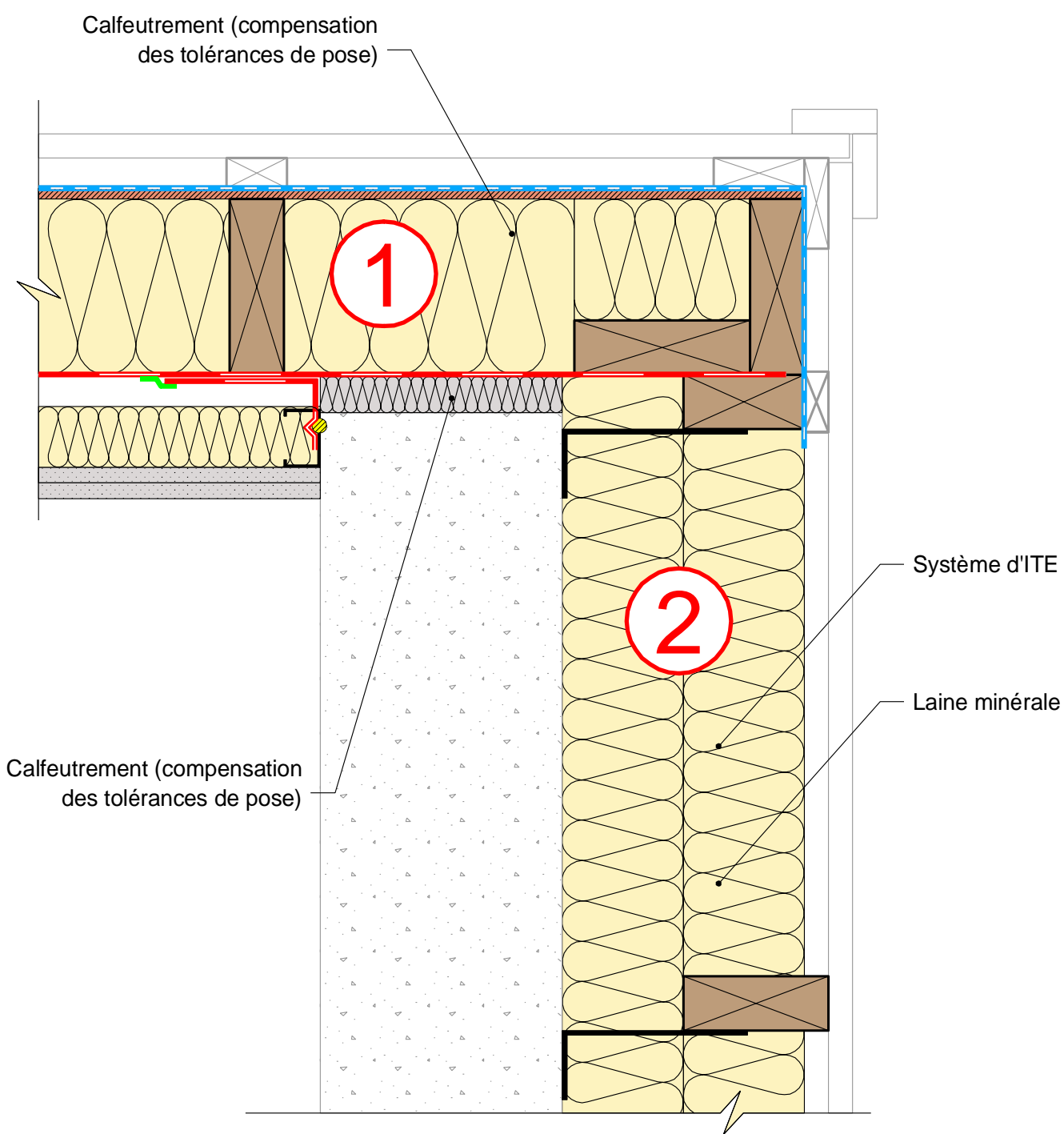
*Il est rappelé à l'utilisateur qui consulte le site et utilise les informations qu'il contient, qu'il doit les utiliser sous sa seule responsabilité en vérifiant leur pertinence, leur cohérence et leur non obsolescence.*

[www.catalogue-construction-bois.fr](http://www.catalogue-construction-bois.fr)



PROGRAMME D'ACCOMPAGNEMENT DES PROFESSIONNELS  
« Règles de l'Art Grenelle Environnement 2012 »  
Ce programme est une application du Grenelle Environnement. Il vise à renforcer l'ensemble des règles de construction afin de réaliser des économies d'énergie dans le bâtiment et de réduire les émissions de gaz à effet de serre.





**FACADE OSSATURE BOIS : Façade filante**  
 Détail sur angle avec système d'ITE sur le mur béton

09/12/2013

FOB 01-04

Vue en coupe horizontale

Ech 1/5

*Il est rappelé à l'utilisateur qui consulte le site et utilise les informations qu'il contient, qu'il doit les utiliser sous sa seule responsabilité en vérifiant leur pertinence, leur cohérence et leur non obsolescence.*

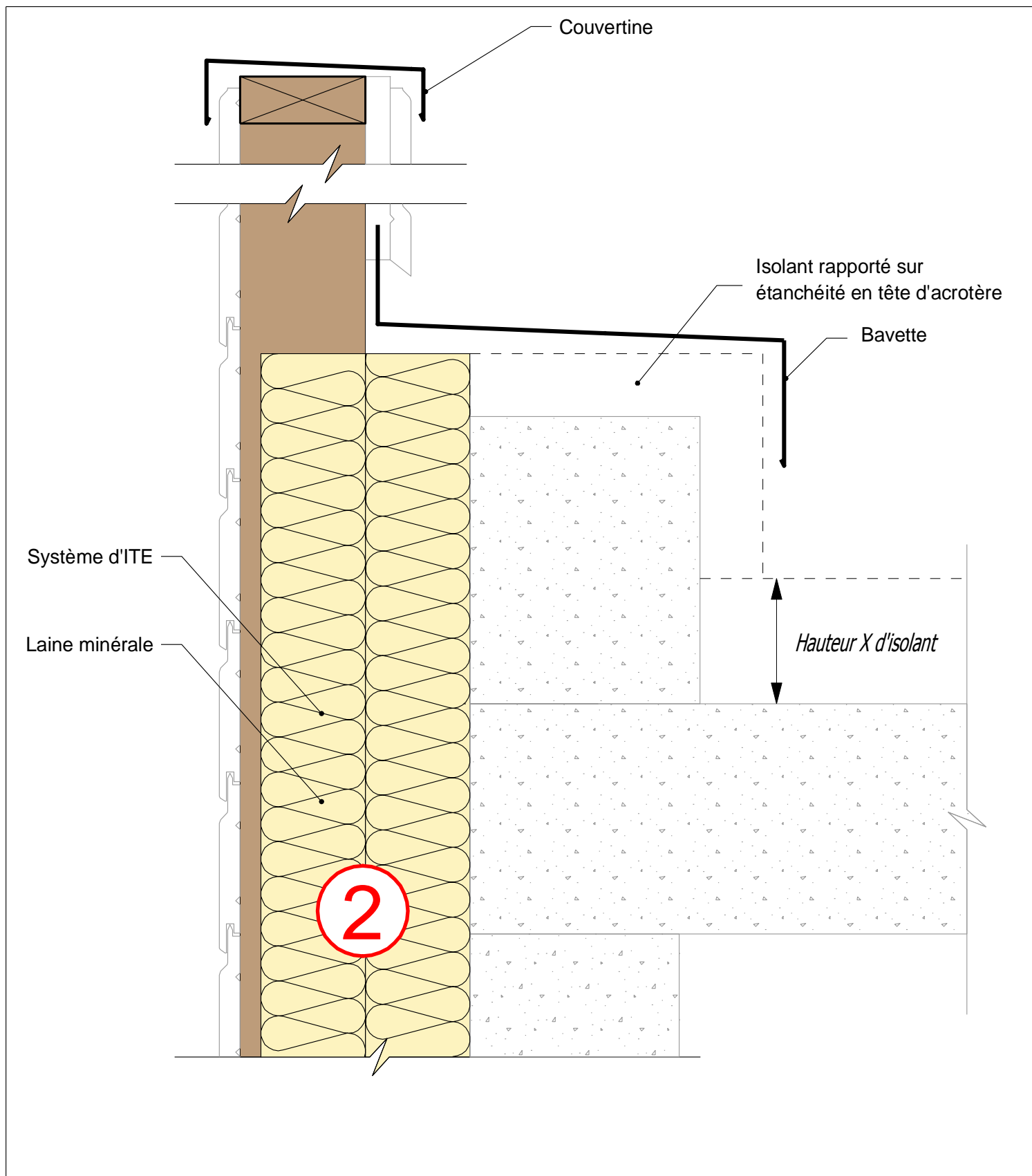
[www.catalogue-construction-bois.fr](http://www.catalogue-construction-bois.fr)



PROGRAMME D'ACCOMPAGNEMENT DES PROFESSIONNELS  
 « Règles de l'Art Grenelle Environnement 2012 »  
 Ce programme est une application du Grenelle Environnement. Il vise à revoir l'ensemble des règles de construction afin de réaliser des économies d'énergie dans le bâtiment et de réduire les émissions de gaz à effet de serre.







**SYSTEME D'ITE**  
 Détail sur acrotère

09/12/2013

FOB 01-05

Vue en coupe horizontale

Ech 1/5

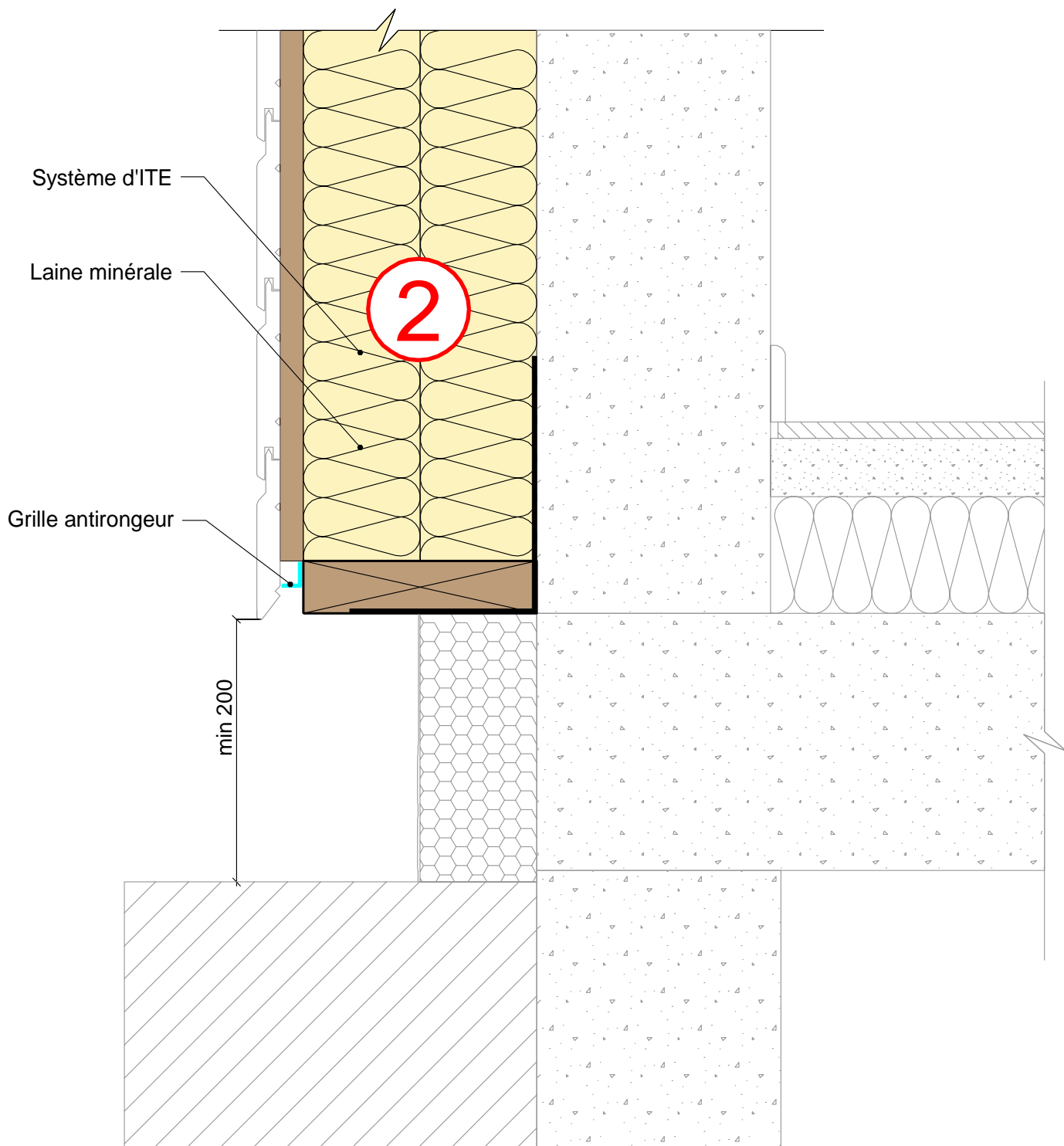
*Il est rappelé à l'utilisateur qui consulte le site et utilise les informations qu'il contient, qu'il doit les utiliser sous sa seule responsabilité en vérifiant leur pertinence, leur cohérence et leur non obsolescence.*

[www.catalogue-construction-bois.fr](http://www.catalogue-construction-bois.fr)



PROGRAMME D'ACCOMPAGNEMENT DES PROFESSIONNELS  
 « Règles de l'Art Grenelle Environnement 2012 »  
 Ce programme est une application du Grenelle Environnement. Il vise à revoir l'ensemble des règles de construction afin de réaliser des économies d'énergie dans le bâtiment et de réduire les émissions de gaz à effet de serre.





## SYSTEME D'ITE

Détail pied de mur - dalle béton avec chape sur isolant thermique

09/12/2013

FOB 01-06

Vue en coupe horizontale

Ech 1/5

*Il est rappelé à l'utilisateur qui consulte le site et utilise les informations qu'il contient, qu'il doit les utiliser sous sa seule responsabilité en vérifiant leur pertinence, leur cohérence et leur non obsolescence.*

[www.catalogue-construction-bois.fr](http://www.catalogue-construction-bois.fr)



PROGRAMME D'ACCOMPAGNEMENT DES PROFESSIONNELS  
 « Règles de l'Art Grenelle Environnement 2012 »  
 Ce programme est une application du Grenelle Environnement. Il vise à revoir l'ensemble des règles de construction afin de réaliser des économies d'énergie dans le bâtiment et de réduire les émissions de gaz à effet de serre.

