


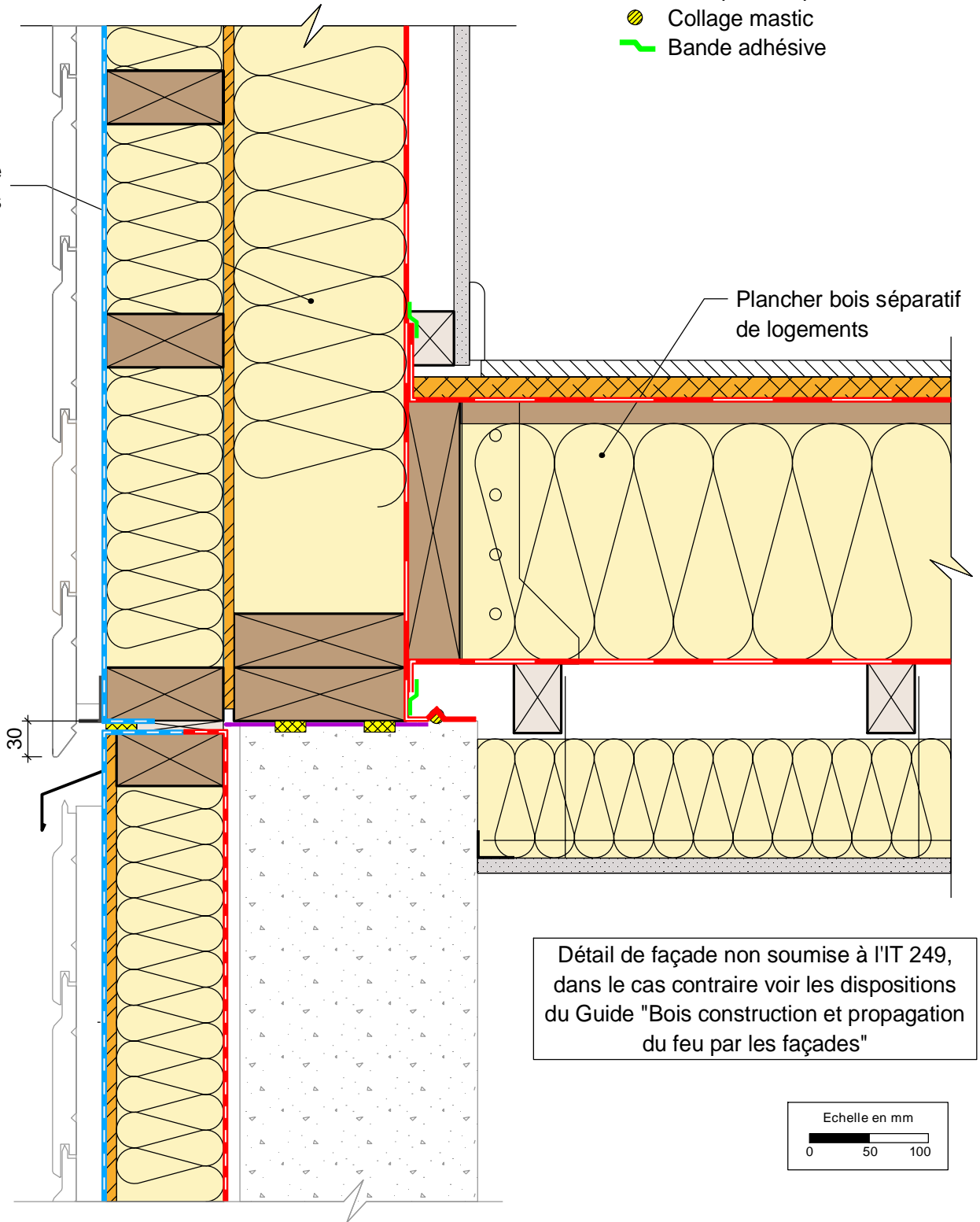


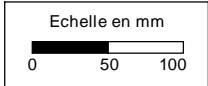
**COMPLEMENT LEGENDE**

-  Joint pré-comprimé
-  Collage mastic
-  Bande adhésive

Mur à ossature bois



Détail de façade non soumise à l'IT 249, dans le cas contraire voir les dispositions du Guide "Bois construction et propagation du feu par les façades"



**SURELEVATION : Création d'un plancher neuf**  
Liaison entre surélévation et bâtiment existant

15/02/2017

sur-PN-02

Vue en coupe verticale

Ech 1/5

*Il est rappelé à l'utilisateur qui consulte le site et utilise les informations qu'il contient, qu'il doit les utiliser sous sa seule responsabilité en vérifiant leur pertinence, leur cohérence et leur non obsolescence.*

[www.catalogue-construction-bois.fr](http://www.catalogue-construction-bois.fr)

Soutenu par :



Les opérateurs :

