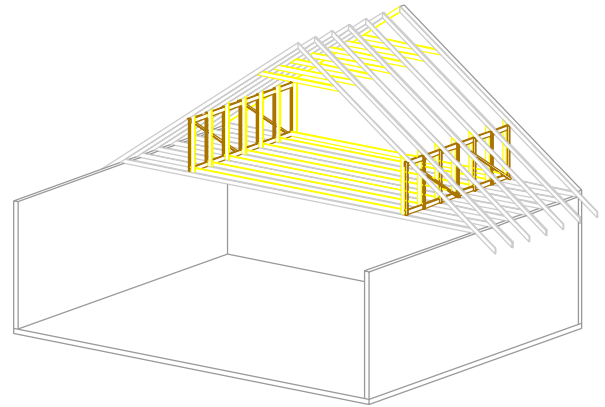
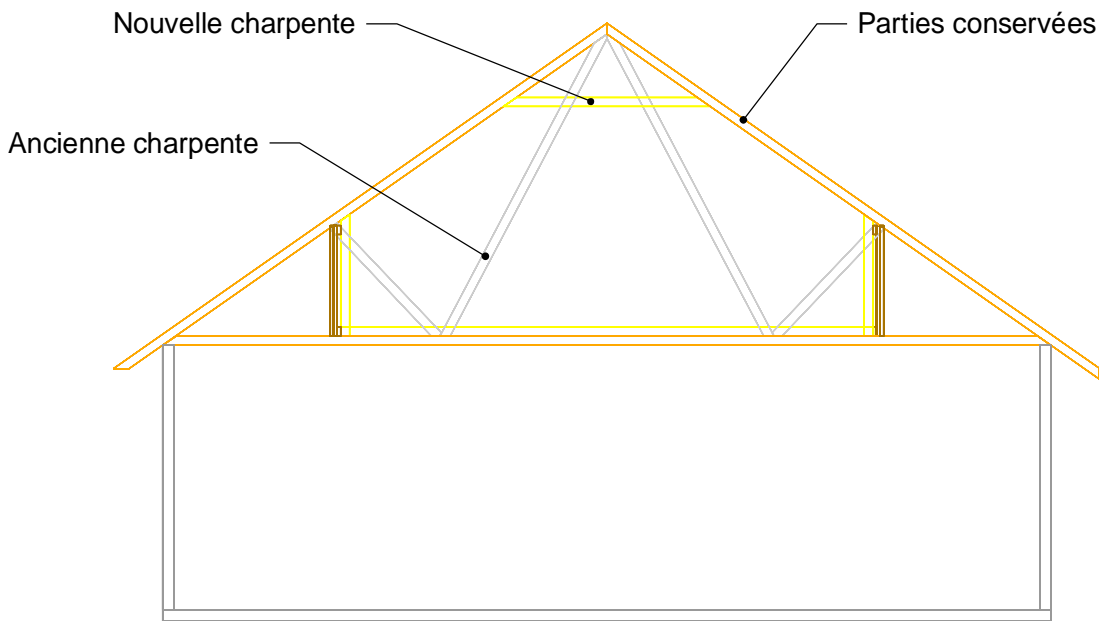


Charpente existante



Les travaux de modification consistent à supprimer la triangulation pour libérer l'espace du comble. Plusieurs techniques existent, notamment celle présentée dans ces schémas.
 Les travaux consistent à rapporter deux poutres treillis bois ancrées dans les murs pignons. Leur hauteur varie de 0.80 à 1.20m suivant les contraintes techniques (pente de la toiture et largeur possible d'aménagement). Un solivage est ensuite posé longitudinalement entre les poutres treillis.



NOTA: Les schémas présentés ne comprennent pas les anti-flambements dans un souci de clarté.
 Les charpentes industrielles présentées doivent comprendre un système d'antflambement de la charpente

Plancher existant bois

Exemple de modification d'une charpente industrielle

15/02/2017

PE-04

Il est rappelé à l'utilisateur qui consulte le site et utilise les informations qu'il contient, qu'il doit les utiliser sous sa seule responsabilité en vérifiant leur pertinence, leur cohérence et leur non obsolescence.

www.catalogue-construction-bois.fr

Soutenu par :



Les opérateurs :

