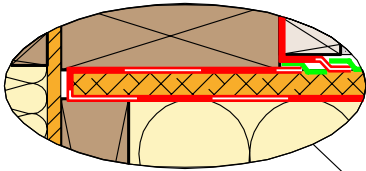


COMPLEMENT LEGENDE

Bande adhésive



RETOUR DU PV AVEC DOUBLAGE PAR L'EXTERIEUR

Le retour de pare-vapeur est possible dans le cas où il y a doublage par l'extérieur

Solive de rive (lamibois)

Grille antirongeur

Barrière d'étanchéité et anti-capillarité de type rigide bitume modifié ou SBS

30

min 200

Assise linéaire

200

Revêtement de sol

Panneau de plancher

Pare-vapeur

Isolation

Poutres en I

Panneau de fond de dalle bois

Renfort d'isolation pour rupture de pont thermique

PLANCHER BAS TYPE 2: Dépôt de bandes de panneau sur semelle basse des poutres en I
 Détail d'interface avec le sol (assise linéaire) - Poutres en I perpendiculaires au mur

26/07/2013

PB02-03

Vue en coupe verticale

Ech 1/5

Il est rappelé à l'utilisateur qui consulte le site et utilise les informations qu'il contient, qu'il doit les utiliser sous sa seule responsabilité en vérifiant leur pertinence, leur cohérence et leur non obsolescence.

www.catalogue-construction-bois.fr



PROGRAMME D'ACCOMPAGNEMENT DES PROFESSIONNELS
 « Règles de l'Art Grenelle Environnement 2012 »
 Ce programme est une application du Grenelle Environnement. Il vise à revoir l'ensemble des règles de construction afin de réaliser des économies d'énergie dans le bâtiment et de réduire les émissions de gaz à effet de serre.

