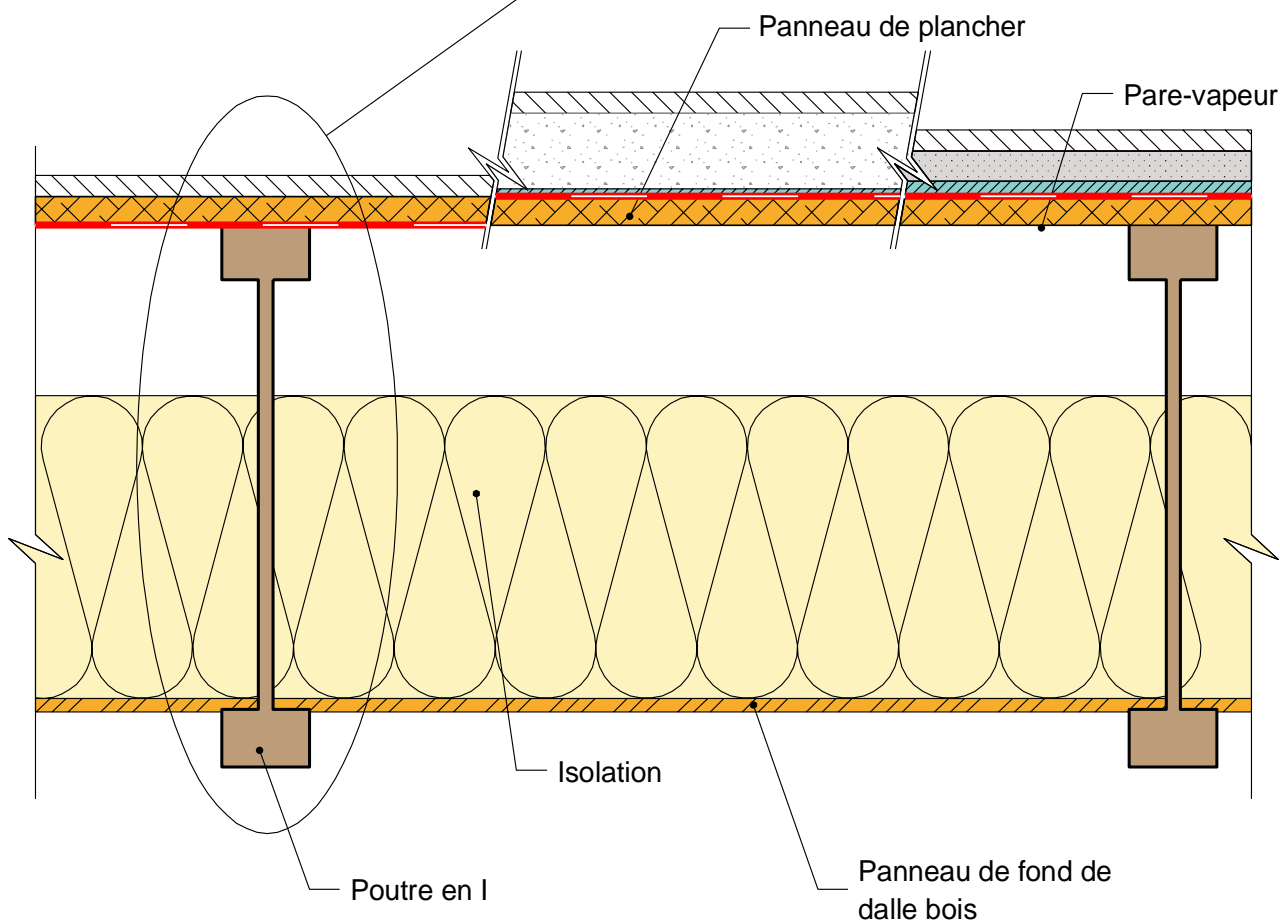
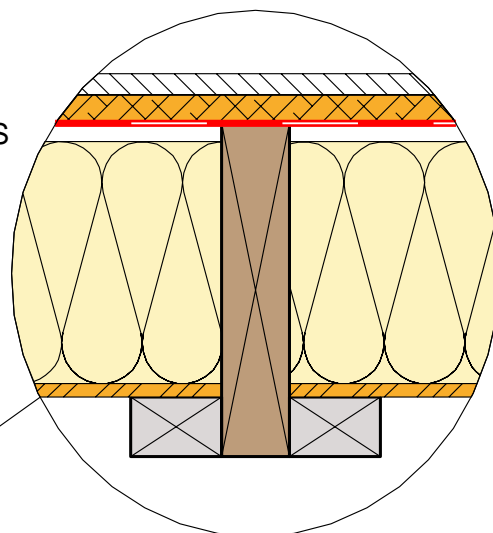


EN CAS DE
SOLIVES BOIS



PLANCHER BAS TYPE 2: Dépôt de bandes de panneau sur semelle basse des poutres en I
Partie courante

26/07/2013

PB02-02

Vue en coupe verticale

Ech 1/5

Il est rappelé à l'utilisateur qui consulte le site et utilise les informations qu'il contient, qu'il doit les utiliser sous sa seule responsabilité en vérifiant leur pertinence, leur cohérence et leur non obsolescence.

www.catalogue-construction-bois.fr



PROGRAMME D'ACCOMPAGNEMENT DES PROFESSIONNELS
« Règles de l'Art Grenelle Environnement 2012 »
Ce programme est une application du Grenelle Environnement. Il vise à revoir l'ensemble des règles de construction afin de réaliser des économies d'énergie dans le bâtiment et de réduire les émissions de gaz à effet de serre.

