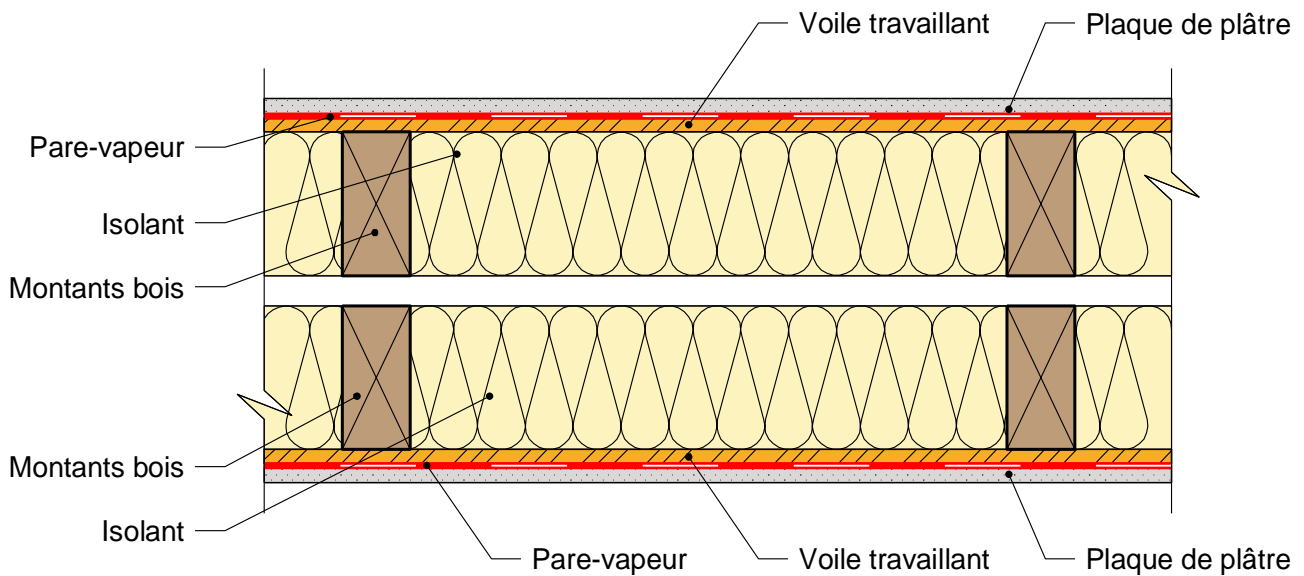
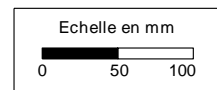


NOTA: Aucune gaine ne doit passer dans la paroi dans cette configuration



**MUR PORTEUR INTERIEUR TYPE 7: Mur double ossature -
Pose directe du parement sur le voile travaillant
Partie courante**

26/07/2013

MI07-02

Vue en coupe verticale et horizontale

Ech 1/5

Il est rappelé à l'utilisateur qui consulte le site et utilise les informations qu'il contient, qu'il doit les utiliser sous sa seule responsabilité en vérifiant leur pertinence, leur cohérence et leur non obsolescence.

www.catalogue-construction-bois.fr



PROGRAMME D'ACCOMPAGNEMENT DES PROFESSIONNELS
« Règles de l'Art Grenelle Environnement 2012 »
Ce programme est une application du Grenelle Environnement. Il vise à renforcer l'ensemble des règles de construction afin de réaliser des économies d'énergie dans le bâtiment et de réduire les émissions de gaz à effet de serre.

