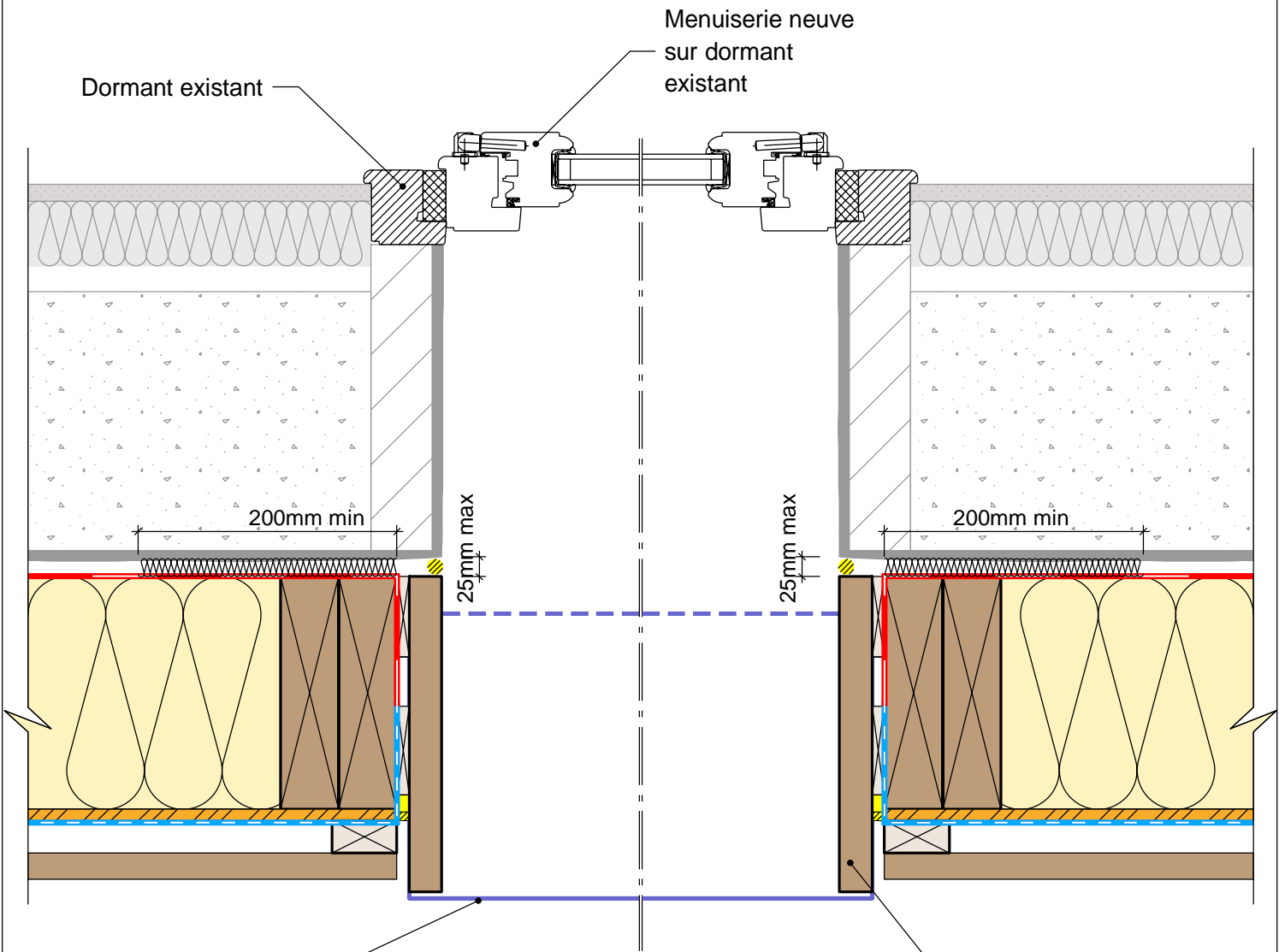
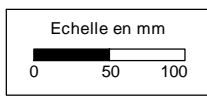


Détail de façade non soumise à l'IT 249, dans le cas contraire voir les dispositions du Guide "Bois construction et propagation du feu par les façades"



Bavette métallique d'habillage de la pièce d'appui

Pièce d'encadrement



- COMPLEMENT LEGENDE**
- Fond de joint
  - Calfeutrement (mastic)
  - Cale
  - Bande adhésive

**FOB filante sur paroi pleine**  
**Rénovation sur dormant existant**

15/02/2017      FOB-P-22      Vue en coupe horizontale      Ech 1/5

*Il est rappelé à l'utilisateur qui consulte le site et utilise les informations qu'il contient, qu'il doit les utiliser sous sa seule responsabilité en vérifiant leur pertinence, leur cohérence et leur non obsolescence.*

[www.catalogue-construction-bois.fr](http://www.catalogue-construction-bois.fr)

Soutenu par :



PROGRAMME D'ACTION POUR LA QUALITÉ DE LA CONSTRUCTION ET LA TRANSITION ÉNERGÉTIQUE



INTERPROFESSION NATIONALE  
[www.franceboisbois.fr](http://www.franceboisbois.fr)

avec le soutien du



comité professionnel de développement des industries françaises de l'aménagement et du bois



MINISTÈRE DE L'ENVIRONNEMENT, DE L'ÉNERGIE ET DE LA MER



MINISTÈRE DE L'HABITAT ET DE LA TERRITOIRES

Les opérateurs :



