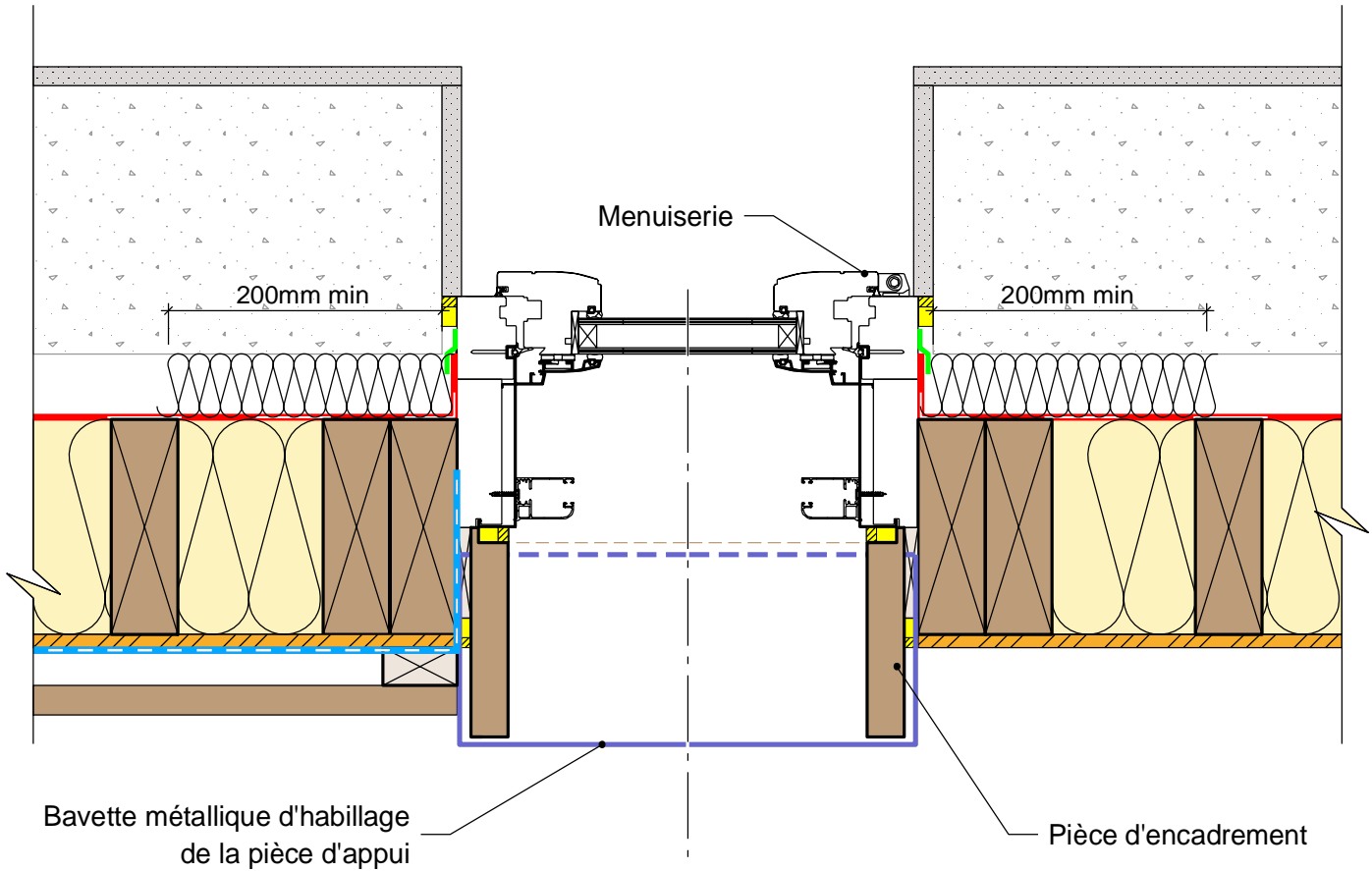




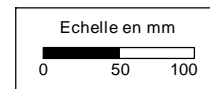


Détail de façade non soumise à l'IT 249, dans le cas contraire voir les dispositions du Guide "Bois construction et propagation du feu par les façades"



COMPLEMENT LEGENDE

-  Fond de joint
-  Calfeutrement (mastic)
-  Cale
-  Bande adhésive



FOB filante sur paroi pleine

Détail avec menuiserie neuve avec volet roulant

15/02/2017

FOB-P-18

Vue en coupe horizontale

Ech 1/5

Il est rappelé à l'utilisateur qui consulte le site et utilise les informations qu'il contient, qu'il doit les utiliser sous sa seule responsabilité en vérifiant leur pertinence, leur cohérence et leur non obsolescence.

www.catalogue-construction-bois.fr

Soutenu par :



Les opérateurs :

