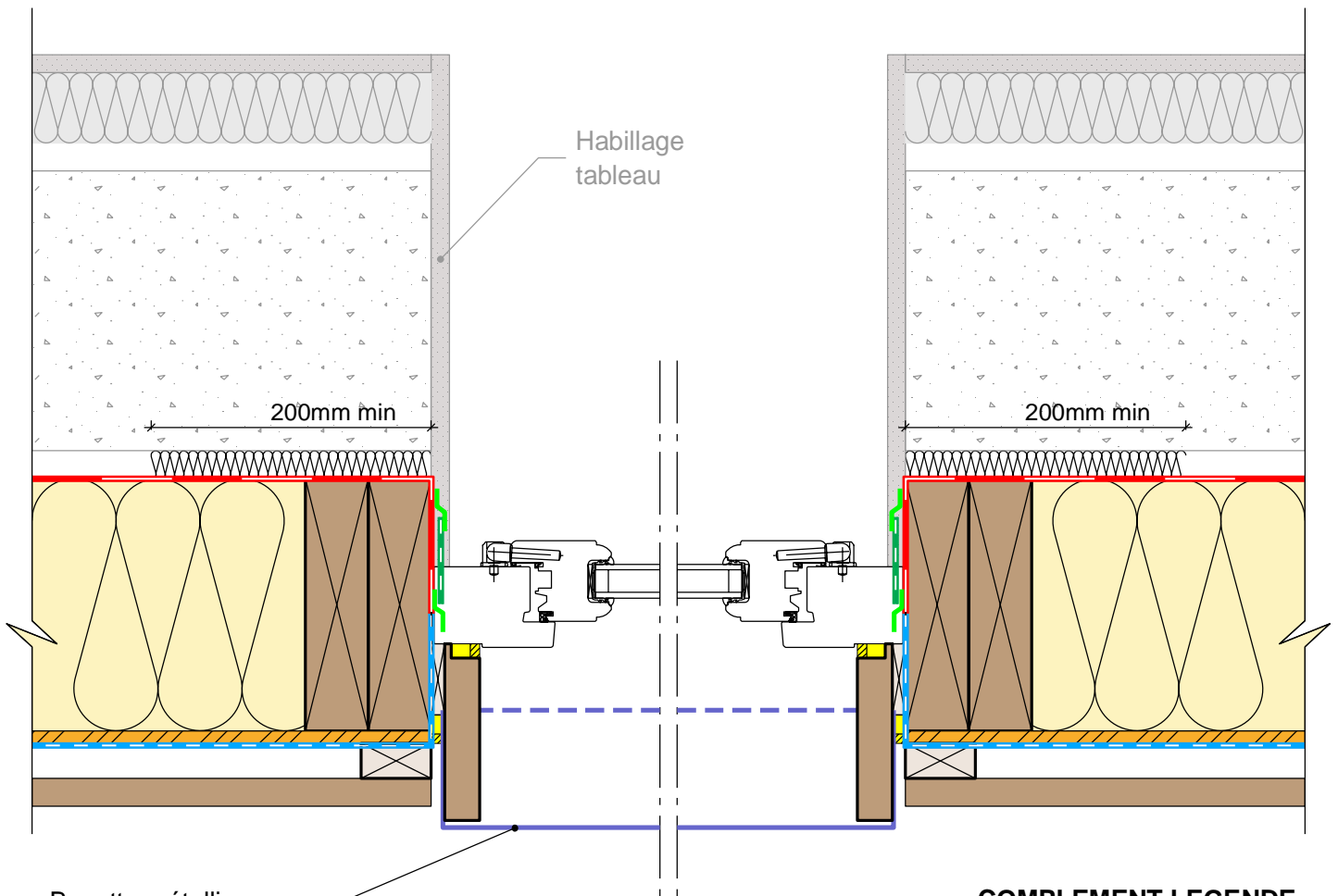
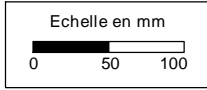








Détail de façade non soumise à l'IT 249, dans le cas contraire voir les dispositions du Guide "Bois construction et propagation du feu par les façades"



Bavette métallique habillage de la pièce d'appui



COMPLEMENT LEGENDE

-  Calfeutrement
-  Cale
-  Pare-vapeur
-  Bande de pare-vapeur
-  Pare-pluie
-  Bande adhésive

FOB filante sur paroi pleine
Détail avec menuiserie neuve

15/02/2017

FOB-P-14

Vue en coupe horizontale

Ech 1/5

Il est rappelé à l'utilisateur qui consulte le site et utilise les informations qu'il contient, qu'il doit les utiliser sous sa seule responsabilité en vérifiant leur pertinence, leur cohérence et leur non obsolescence.

www.catalogue-construction-bois.fr

Soutenu par :



Les opérateurs :

