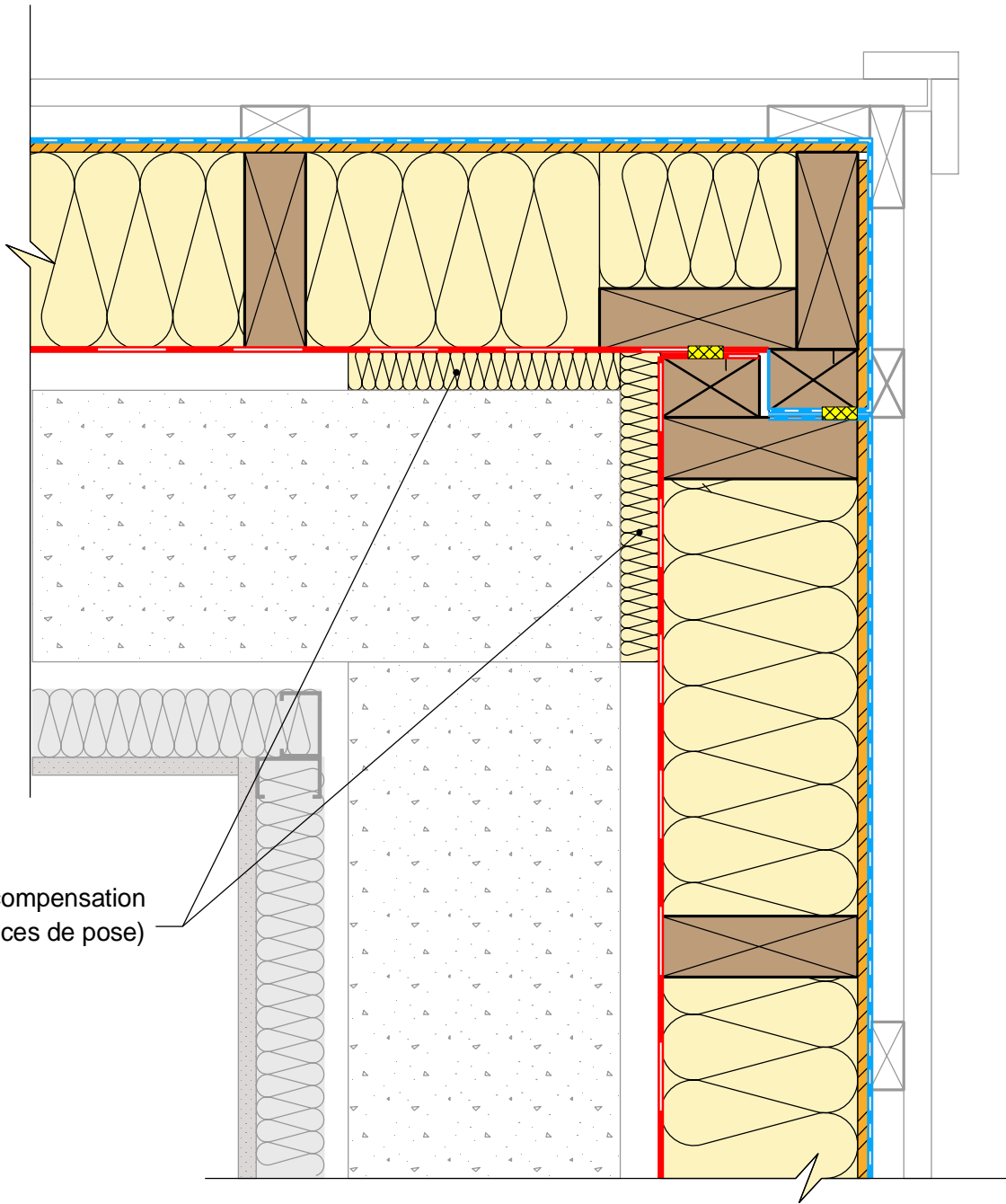


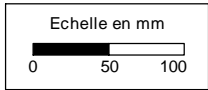
Détail de façade non soumise à l'IT 249, dans le cas contraire voir les dispositions du Guide "Bois construction et propagation du feu par les façades"



Calfeutrement (compensation des tolérances de pose)

COMPLEMENT LEGENDE

Joint pré-comprimé



FOB filante sur paroi pleine
Détail angle sortant

15/02/2017

FOB-P-05

Vue en coupe horizontale

Ech 1/5

Il est rappelé à l'utilisateur qui consulte le site et utilise les informations qu'il contient, qu'il doit les utiliser sous sa seule responsabilité en vérifiant leur pertinence, leur cohérence et leur non obsolescence.

www.catalogue-construction-bois.fr

Soutenu par :



Les opérateurs :

