

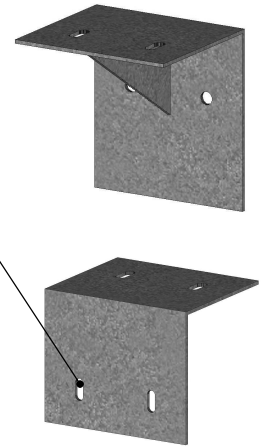


COMPLEMENT LEGENDE

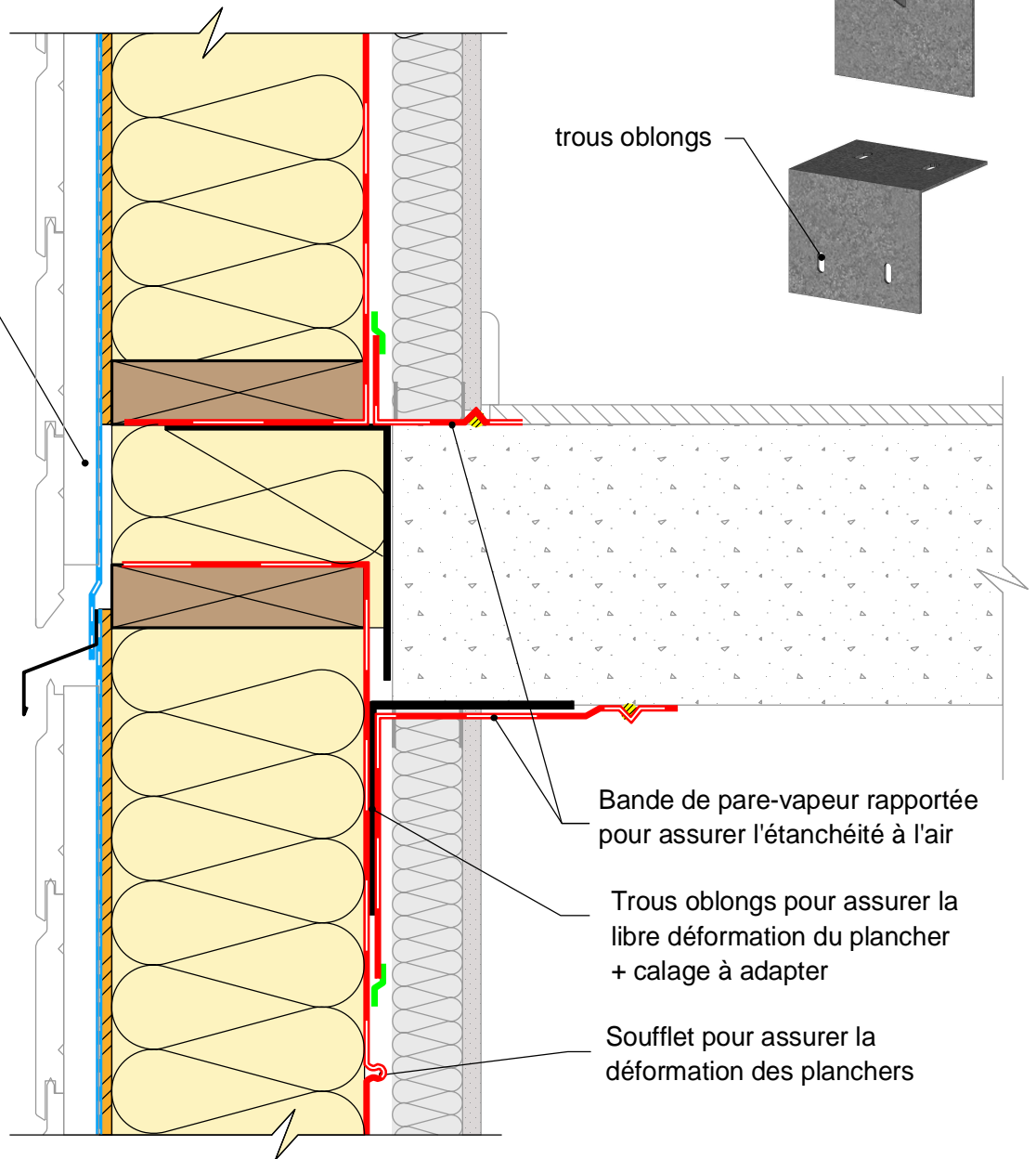
-  Collage mastic
-  Bande adhésive

Vue 3D équerres (principe)



trous oblongs

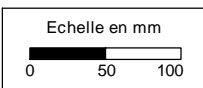
Porte à faux maxi
selon
dimensionnement
du support de
bardage



Bande de pare-vapeur rapportée
pour assurer l'étanchéité à l'air

Trous oblongs pour assurer la
libre déformation du plancher
+ calage à adapter

Soufflet pour assurer la
déformation des planchers



Détail de façade non soumise à l'IT 249, dans le cas contraire
voir les dispositions du Guide "Bois construction et
propagation du feu par les façades"

FOB filante sur support linéaire

Détail liaison avec plancher intermédiaire - cas des façades suspendues

15/02/2017

FOB-L-11

Vue en coupe verticale

Ech 1/5

Il est rappelé à l'utilisateur qui consulte le site et utilise les informations qu'il contient, qu'il doit les utiliser sous sa seule responsabilité en vérifiant leur pertinence, leur cohérence et leur non obsolescence.

www.catalogue-construction-bois.fr

Soutenu par :



avec le soutien du
CODIFAB
comité professionnel de développement
des industries françaises de l'aménagement et du bois



Les opérateurs :

