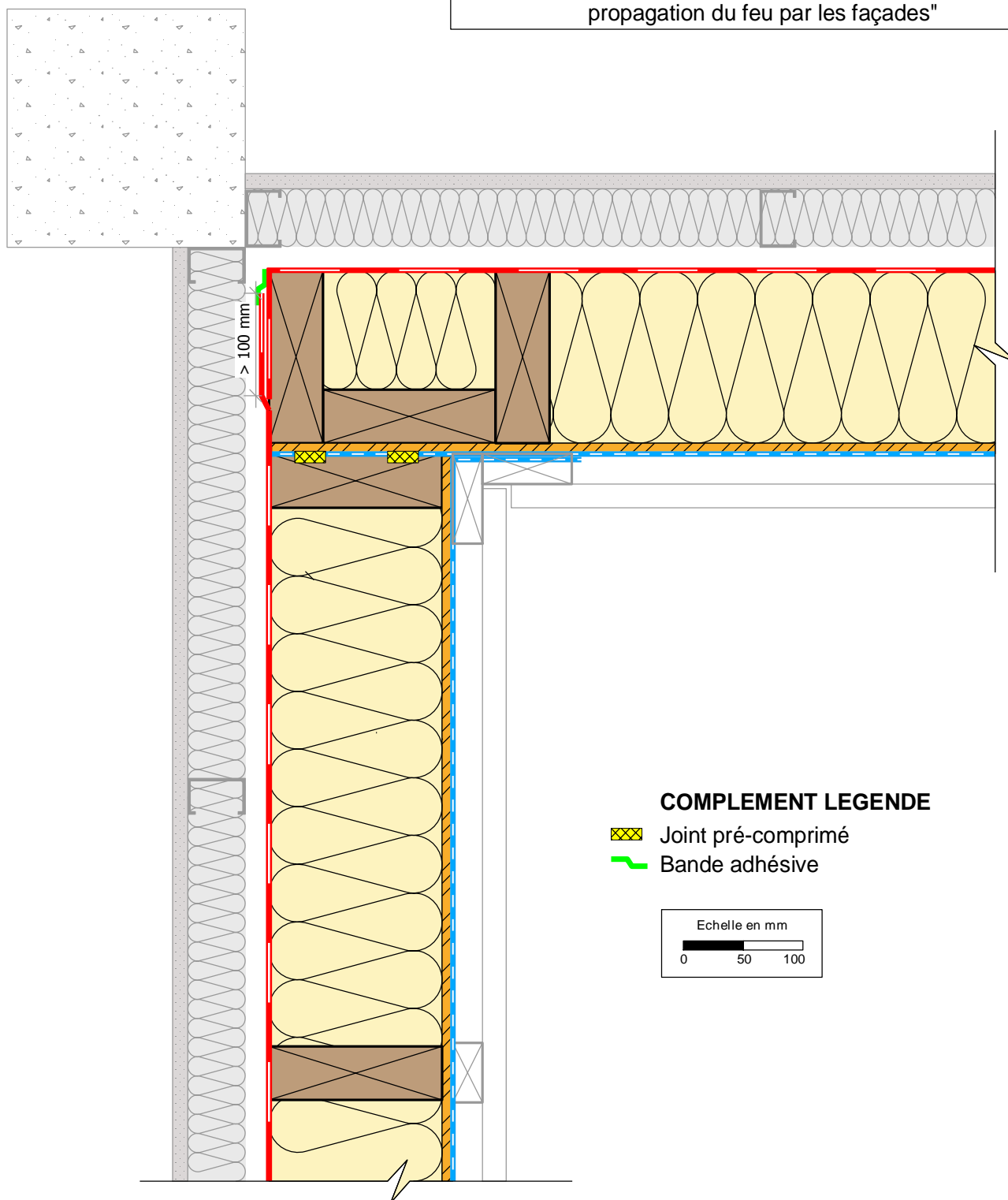
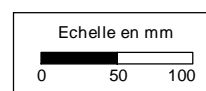


Détail de façade non soumise à l'IT 249, dans le cas contraire voir les dispositions du Guide "Bois construction et propagation du feu par les façades"



COMPLEMENT LEGENDE

- Joint pré-comprimé
- Bande adhésive



FOB filante sur support linéaire Détail angle entrant

15/02/2017

FOB-L-08

Vue en coupe horizontale

Ech 1/5

Il est rappelé à l'utilisateur qui consulte le site et utilise les informations qu'il contient, qu'il doit les utiliser sous sa seule responsabilité en vérifiant leur pertinence, leur cohérence et leur non obsolescence.

www.catalogue-construction-bois.fr

Soutenu par :



avec le soutien du
CODIFAB
comité professionnel de développement
des industries françaises de l'aménagement et du bois



Les opérateurs :

