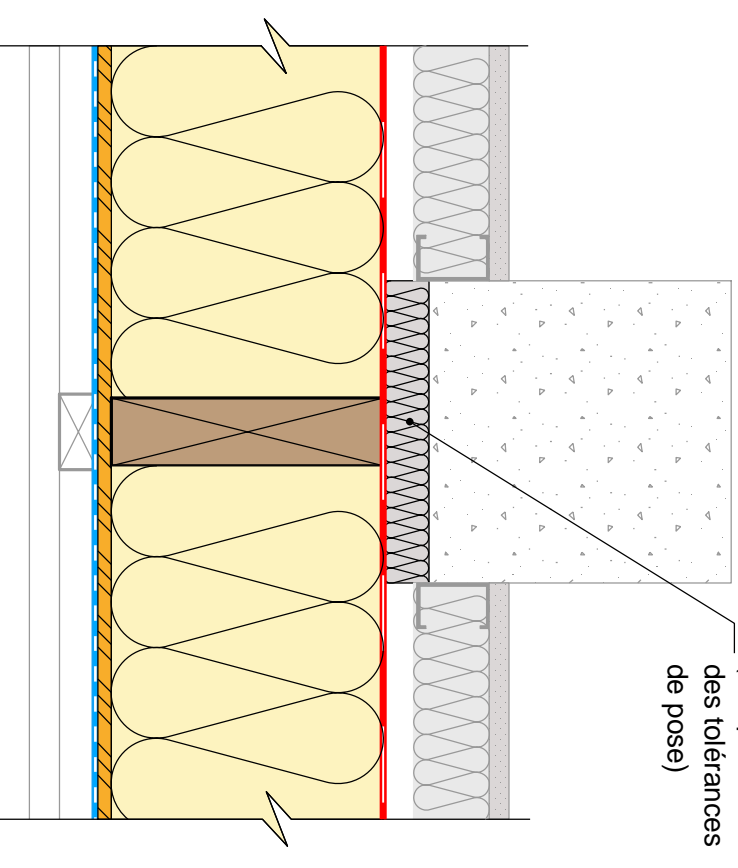
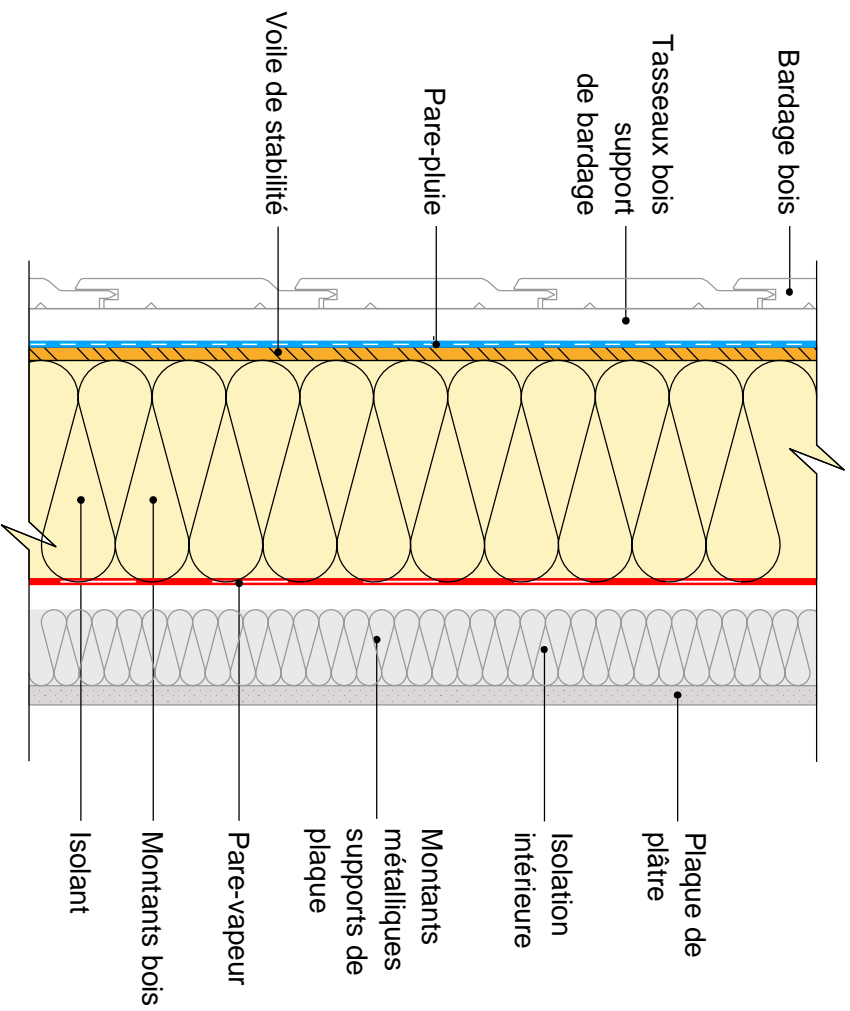


Détail de façade non soumise à l'IT 249, dans le cas contraire voir les dispositions du Guide "Bois construction et propagation du feu par les façades"



FOB filante sur support linéaire

Partie courante

15/02/2017

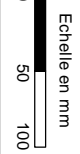
FOB-L-02

Vue en coupe verticale et horizontale

Ech 1/5

Il est rappelé à l'utilisateur qui consulte le site et utilise les informations qu'il contient, qu'il doit les utiliser sous sa seule responsabilité en vérifiant leur pertinence, leur cohérence et leur non obsolescence.

www.catalogue-construction-bois.fr



Echelle en mm
0 50 100

Soutenu par :



Paroisse d'Action pour la Qualité de la Construction et la Transition Énergétique



avec le soutien du
CODIFAB
Comité Interprofessionnel de Développement des Industries Françaises de Fabrication et de Bois



MINISTÈRE DE LA TRANSITION ÉNERGÉTIQUE
ET DU TERRITOIRE
MINISTÈRE DE L'ÉQUIPEMENT
ET DES TRANSPORTS
MINISTÈRE DE LA PÊCHE
ET DE LA MER

