



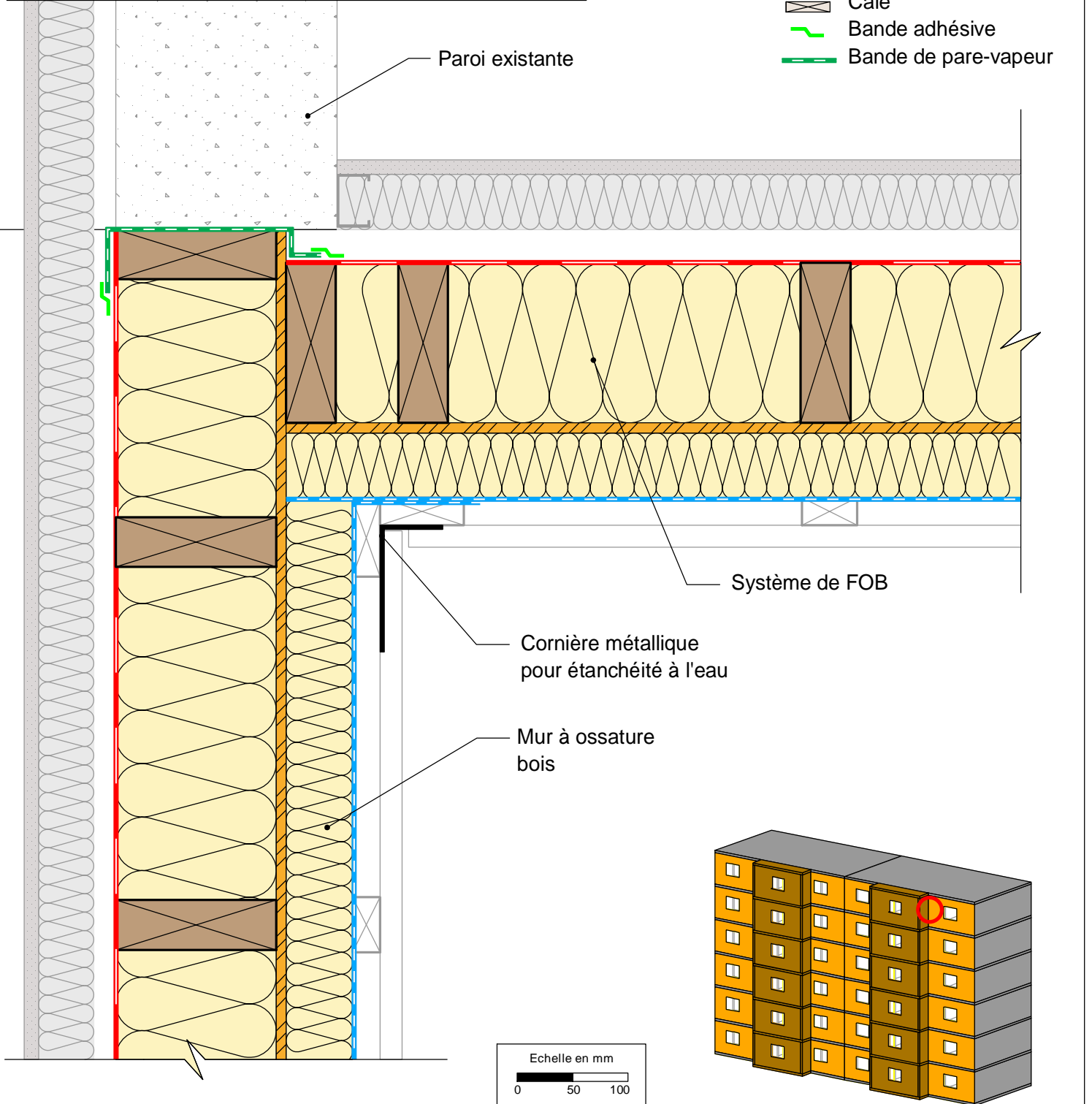


Détail de façade non soumise à l'IT 249, dans le cas contraire voir les dispositions du Guide "Bois construction et propagation du feu par les façades"

COMPLEMENT LEGENDE

-  Calfeutrement (mastic)
-  Cale
-  Bande adhésive
-  Bande de pare-vapeur



EXTENSION : Boîtes rapportées "Plugs" - version 2
Liaison FOB en façade et mur ossature bois de l'extension

15/02/2017

ext-BP2-03

Vue en coupe horizontale

Ech 1/5

Il est rappelé à l'utilisateur qui consulte le site et utilise les informations qu'il contient, qu'il doit les utiliser sous sa seule responsabilité en vérifiant leur pertinence, leur cohérence et leur non obsolescence.

www.catalogue-construction-bois.fr

Soutenu par :



Les opérateurs :

