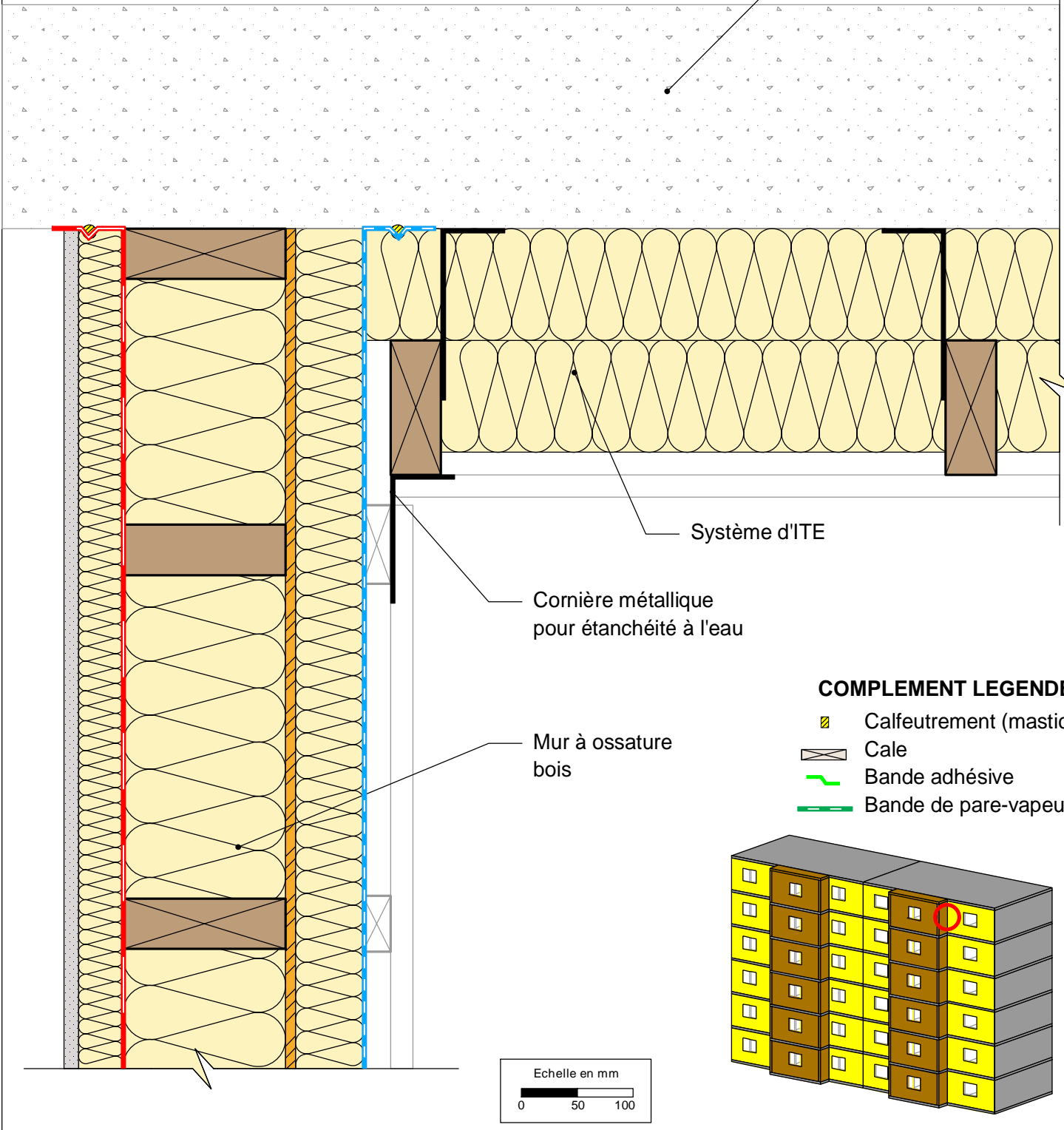


Détail de façade non soumise à l'IT 249, dans le cas contraire voir les dispositions du Guide "Bois construction et propagation du feu par les façades"

Paroi existante



**EXTENSION : Fermeture du balcon existant**  
**Liaison ITE en façade et mur ossature bois de l'extension**

15/02/2017

ext-BE-03

Vue en coupe horizontale

Ech 1/5

*Il est rappelé à l'utilisateur qui consulte le site et utilise les informations qu'il contient, qu'il doit les utiliser sous sa seule responsabilité en vérifiant leur pertinence, leur cohérence et leur non obsolescence.*

[www.catalogue-construction-bois.fr](http://www.catalogue-construction-bois.fr)

Soutenu par :



Les opérateurs :

