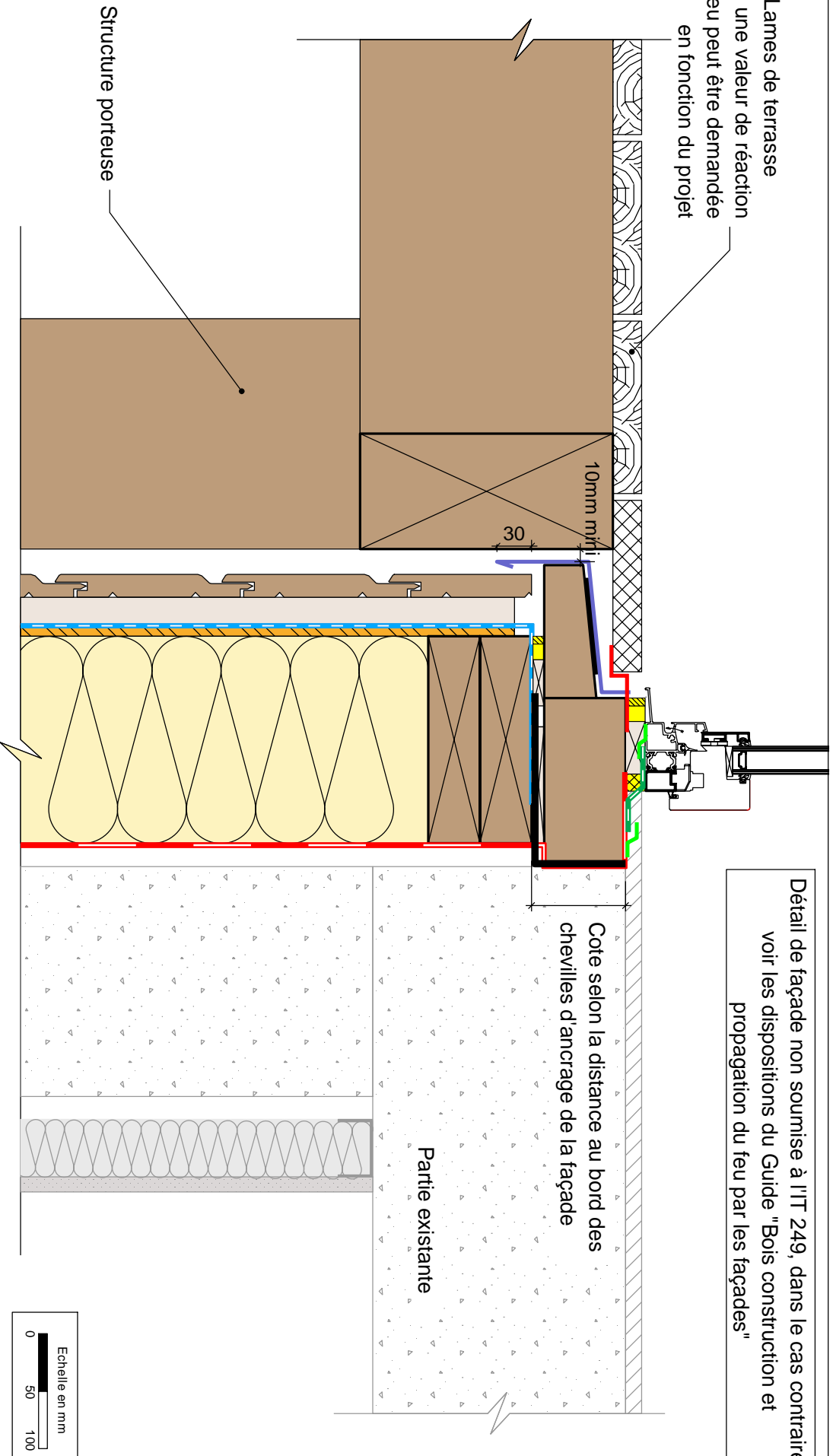



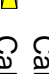

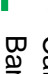
Lames de terrasse

Nota: une valeur de réaction
au feu peut être demandée
en fonction du projet



Détail de façade non soumise à l'IT 249, dans le cas contraire
voir les dispositions du Guide "Bois construction et
propagation du feu par les façades"

COMPLEMENT LEGENDE

-  Calfèvement
-  Cale
-  Bande de pare-vapeur
-  Bande adhésive

Coursive bois autoportante - Solution limitée en fonction de la réglementation incendie

Schéma de principe - Liaison structure porteuse de la coursive et mur bois

15/02/2017

cours-01

Vue en coupe verticale

Ech 1/5

Il est rappelé à l'utilisateur qui consulte le site et utilise les informations qu'il contient, qu'il doit les utiliser sous sa seule responsabilité en vérifiant leur pertinence, leur cohérence et leur non obsolescence.

www.catalogue-construction-bois.fr

Soutenu par :



Partenaire d'Action pour la Qualité de la Construction et la Transition Énergétique



www.interprofession.fr



avec le soutien du



MINISTÈRE DE LA TRANSITION ÉNERGÉTIQUE, DU DÉVELOPPEMENT DURABLE ET DU TERRITOIRE
MINISTÈRE DE LA CULTURE ET DU PATRIMOINE

Les opérateurs :

